



Bilaga 1

Tema: Vårdkvalitet och patientsäkerhet



Hur påverkar vårdorganisationen hälsa och säkerhet för patienter och personal?

Diskussionsunderlag från RN4CAST-projektet

Tema 1

Vårdkvalitet och patientsäkerhet

Fråga 15 - På det hela taget, hur skulle du beskriva omvårdnadskvaliteten på din avdelning/enhet?

F15. (B_1) På det hela taget, hur skulle du beskriva omvårdnadskvaliteten på din avdelning/enhet?		
	N	Procent
Dålig	302	3%
Någorlunda	2 593	24%
Bra	6 702	61%
Utmärkt	1 279	12%
Uppgift saknas	139	1%
Totalt	11 015	

Av samtliga respondenter svarade 73% "Bra" eller "Utmärkt" på frågan och 27% svarade "Någorlunda" eller "Dåligt".

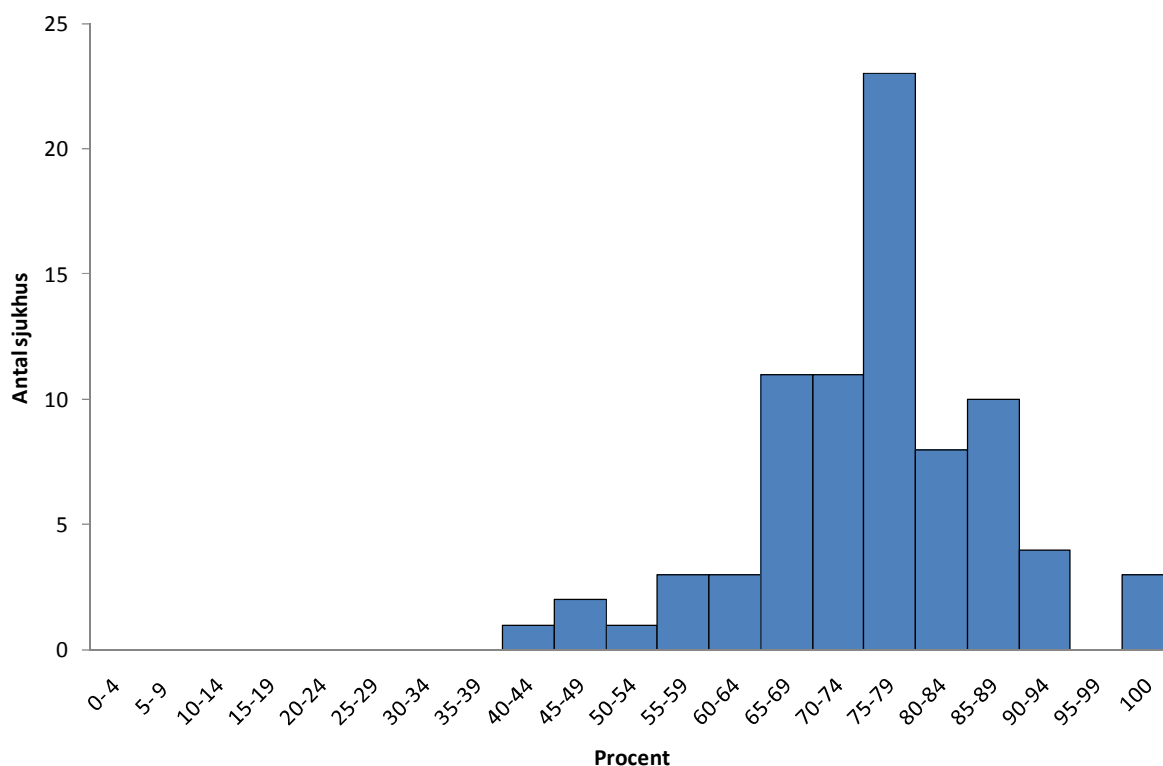


Fig. 70 Fråga 15) Andel respondenter per sjukhus som svarade "Bra" eller "Utmärkt".

Spridningen är stor mellan de sjukhus som ingick i studien. På ett sjukhus svarade 40-44% av respondenterna "Bra" eller "Utmärkt" på frågan *På det hela taget, hur skulle du beskriva omvårdnadskvaliteten på din avdelning/enhet?* På tre andra sjukhus svarade 100% detsamma.

Fråga 16 - Hur säker är du att dina patienter kan klara sin egenvård när de är utskrivna?

F16. (B_2) Hur säker är du att dina patienter kan klara sin egenvård när de är utskrivna?		
	N	Procent
Inte alls säker	349	3%
Inte så säker	2 540	23%
Ganska säker	7 003	64%
Mycket säker	924	8%
Uppgift saknas	199	2%
Totalt	11 015	

Av samtliga respondenter svarade 72% "Ganska säker" eller "Mycket säker" på frågan och 26% svarade "Inte så säker" eller "Inte alls säker".

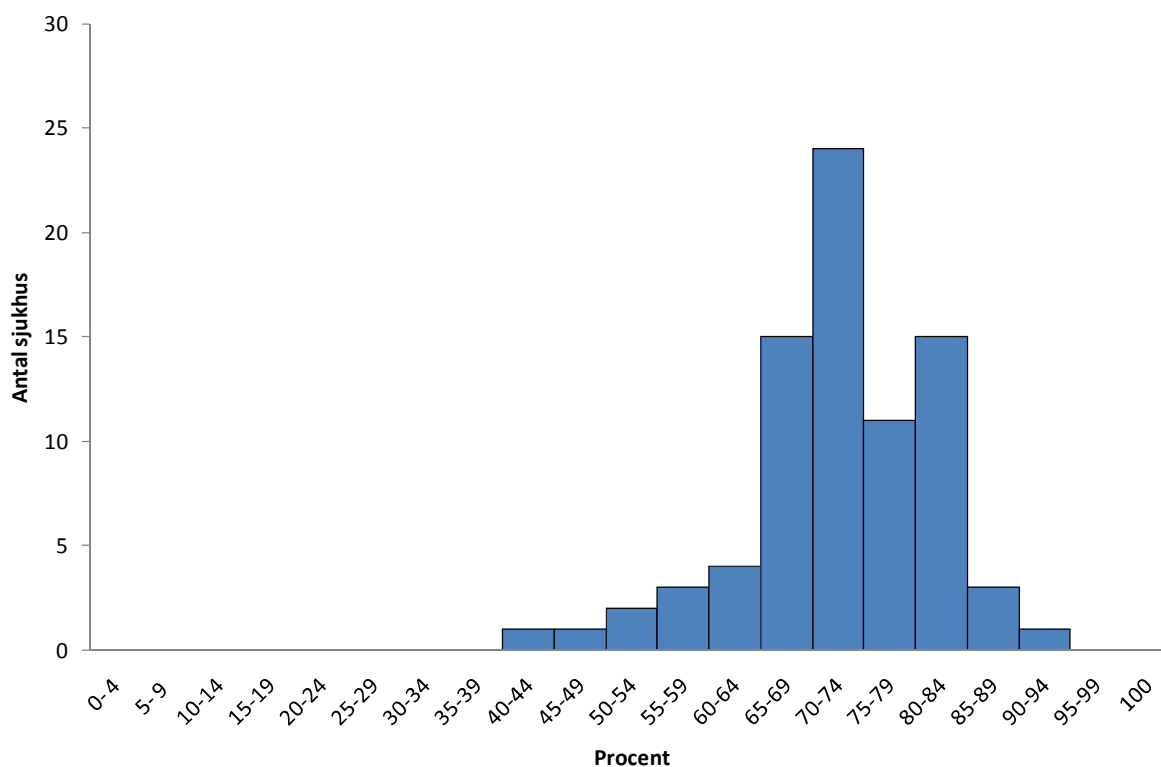


Fig. 71 Fråga 16) Andel respondenter per sjukhus som svarade "Ganska säker" eller "Mycket säker".

Spridningen är stor mellan sjukhusen som ingick i studien. På ett sjukhus svarade 40-44% av respondenterna "Ganska säker" eller "Mycket säker" på frågan *Hur säker är du att dina patienter kan klara sin egenvård när de är utskrivna?* På ett annat sjukhus svarade 90-94% detsamma.

Fråga 17 - Hur säker är du på att sjukhusledningen kommer att agera för att lösa problem gällande patientvården som du rapporterar?

F17. (B_3) Hur säker är du på att sjukhusledningen kommer att agera för att lösa problem gällande patientvården som du rapporterar?

	N	Procent
Inte alls säker	2 340	21%
Inte så säker	5 499	50%
Ganska säker	2 720	25%
Mycket säker	243	2%
Uppgift saknas	213	2%
Totalt	11 015	

Av samtliga respondenter svarade 27% "Ganska säker" eller "Mycket säker" på frågan och 71% svarade "Inte så säker" eller "Inte alls säker".

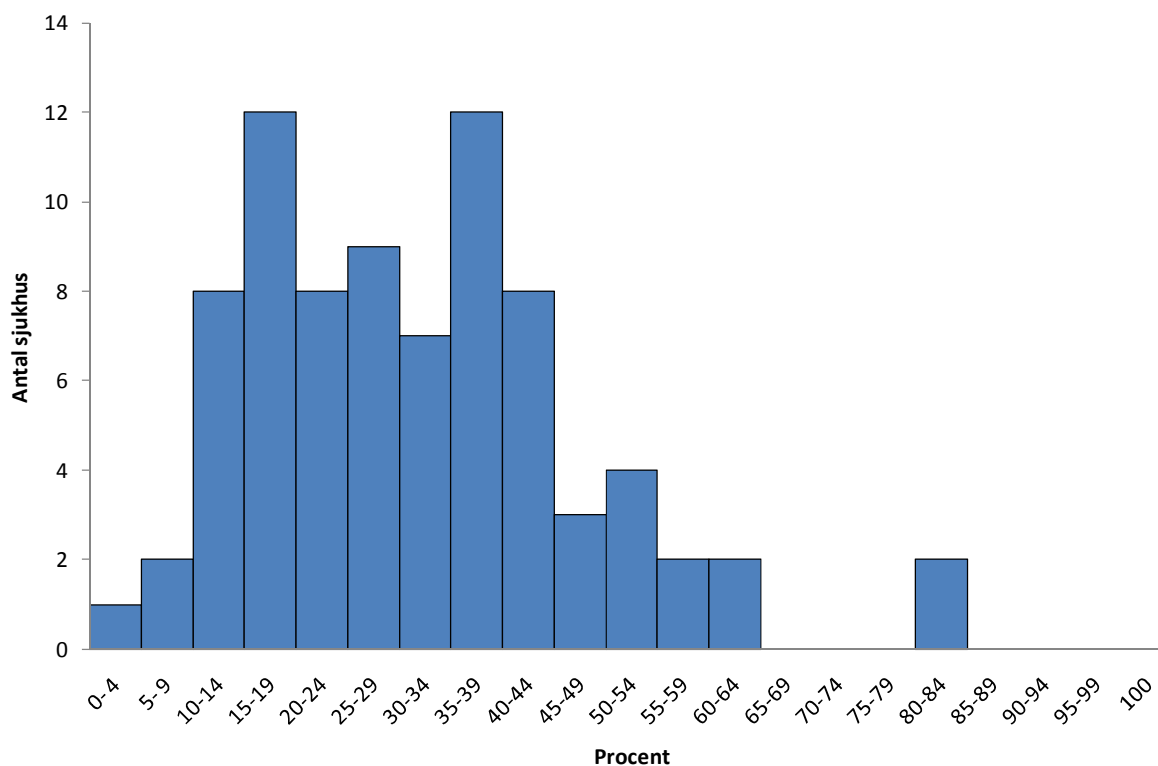


Fig.72 Fråga 17) Andel respondenter per sjukhus som svarade "Ganska säker" eller "Mycket säker".

Spridningen är stor mellan de sjukhus som ingick i studien. På ett sjukhus svarade 0-4% av respondenterna "Ganska säker" eller "Mycket säker" på frågan *Hur säker är du på att sjukhusledningen kommer att agera för att lösa problem gällande patientvården som du rapporterar?* På två andra sjukhus svarade 80-84% detsamma.

Fråga 18 - Hur skulle du betygsätta patientsäkerheten på din avdelning/enhet?

F18. (B_4) Hur skulle du betygsätta patientsäkerheten på din avdelning/enhet?		
	N	Procent
Underkänd	220	2%
Dålig	949	9%
Godtagbar	5 240	48%
Mycket bra	4 074	37%
Utmärkt	372	3%
Uppgift saknas	160	1%
Totalt	11 015	

Av samtliga respondenter svarade 88% "Godtagbar", "Mycket bra" eller "Utmärkt" på frågan och 11% svarade "Underkänd" eller "Dålig".

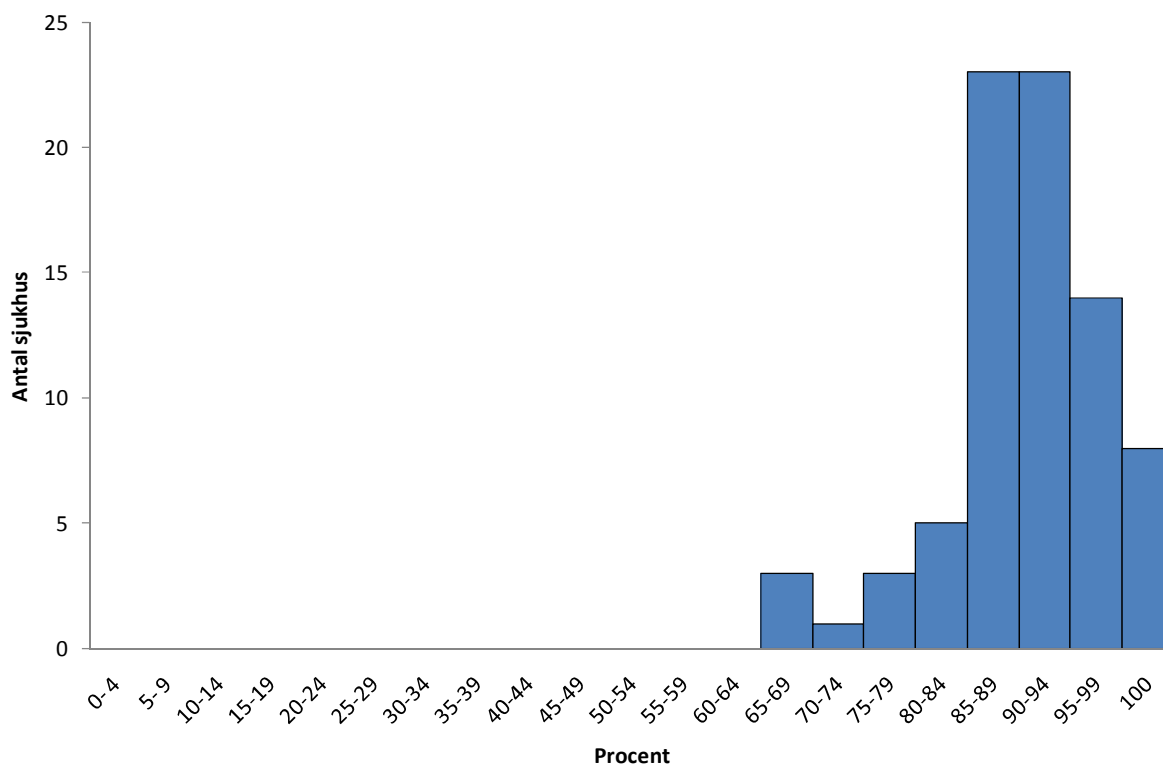


Fig.73 Fråga 18) Andel respondenter per sjukhus som svarade "Godtagbar", "Mycket bra" eller "Utmärkt".

På frågan *Hur skulle du betygsätta patientsäkerheten på din avdelning/enhet?* svarade minst 65% av respondenterna på samtliga 80 sjukhus som ingick i studien, "Godtagbar", "Mycket bra" eller "Utmärkt". På 46 av sjukhusen svarade 85-94% detsamma.

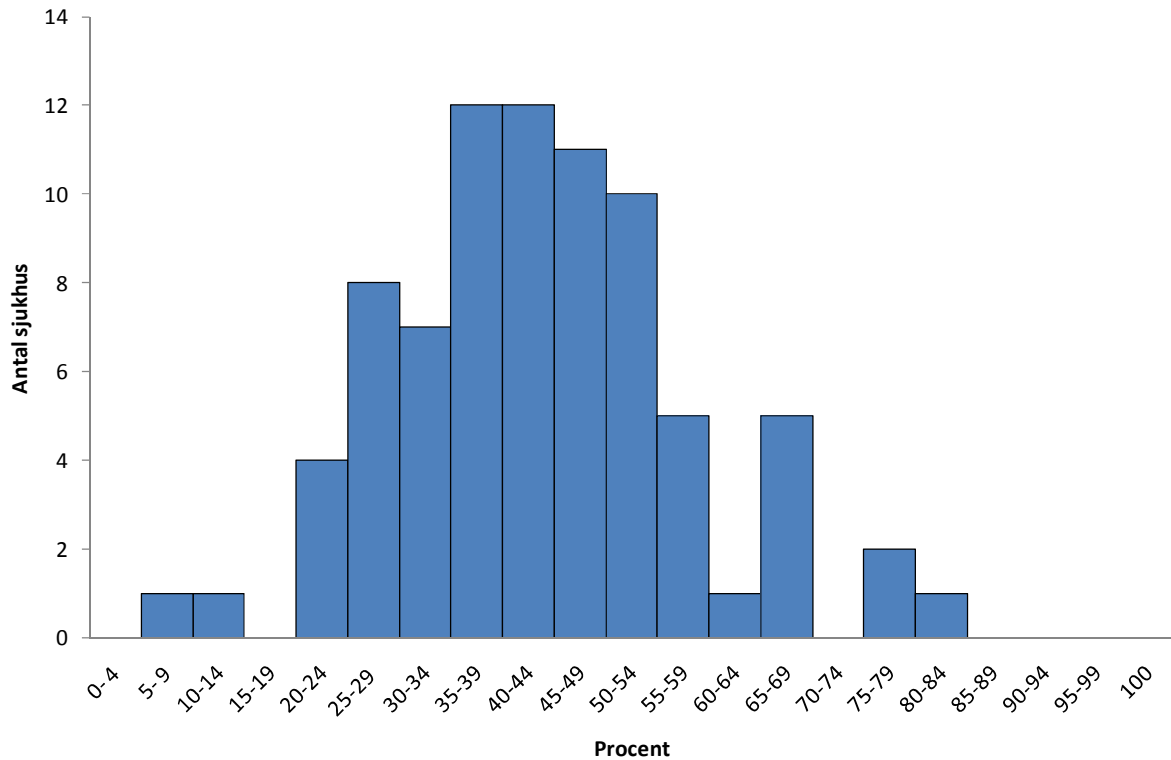


Fig.74 Fråga 18) Andel respondenter per sjukhus som svarade "Mycket bra" eller "Utmärkt".

Spridningen mellan sjukhusen som ingick i studien är stor. På ett sjukhus svarade 5-9% av respondenterna "Mycket bra" eller "Utmärkt" på frågan *Hur skulle du betygsätta patientsäkerheten på din avdelning/enhet?* På ett annat sjukhus svarade 80-84% detsamma.

Fråga 19 - Under det senaste året, tycker jag att vårdkvaliteten på mitt sjukhus har...

F19. (B_5) Under det senaste året, tycker jag att vårdkvaliteten på mitt sjukhus har...		
	N	Procent
... försämrats	4 669	42%
... inte förändrats	4 307	39%
... förbättrats	1 833	17%
Uppgift saknas	206	2%
Totalt	11 015	

Av samtliga respondenter svarade 17% att vårdkvaliteten "Har förbättrats", 39% att den "Inte har förbättrats" och 42% att den "Har försämrats".

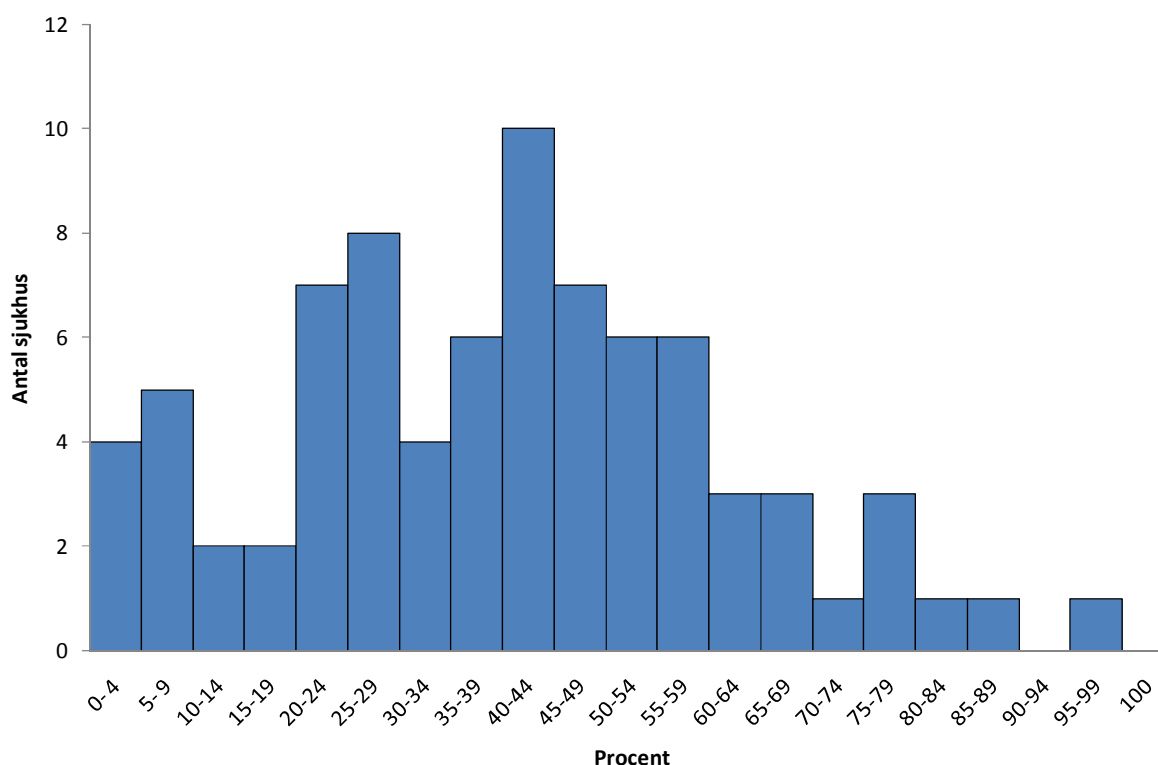


Fig.75 Fråga 19) Andel respondenter per sjukhus som svarade att vårdkvaliteten har försämrats.

Spridningen var stor mellan sjukhusen som ingick i studien. På fyra sjukhus ansåg 0-4% av de svarande att *Under det senaste året, tycker jag att vårdkvaliteten på mitt sjukhus har...* "Försämrats". På ett annat sjukhus ansåg 95-99% detsamma.

Fråga 20a - Personalen känner att deras misstag vänds mot dem.

F20a. (B_6_1) Personalen känner att deras misstag vänds mot dem.		
	N	Procent
Stämmer inte alls	1 968	18%
Stämmer ganska dåligt	2 951	27%
Tveksamt	3 848	35%
Stämmer ganska bra	1 727	16%
Stämmer helt	297	3%
Uppgift saknas	224	2%
Totalt	11 015	

Av samtliga respondenter svarade 45% att påståendet "Stämmer inte alls" eller "Stämmer ganska dåligt" och 54% uppgav att påståendet "Är tveksamt", "Stämmer ganska bra" eller "Stämmer helt".

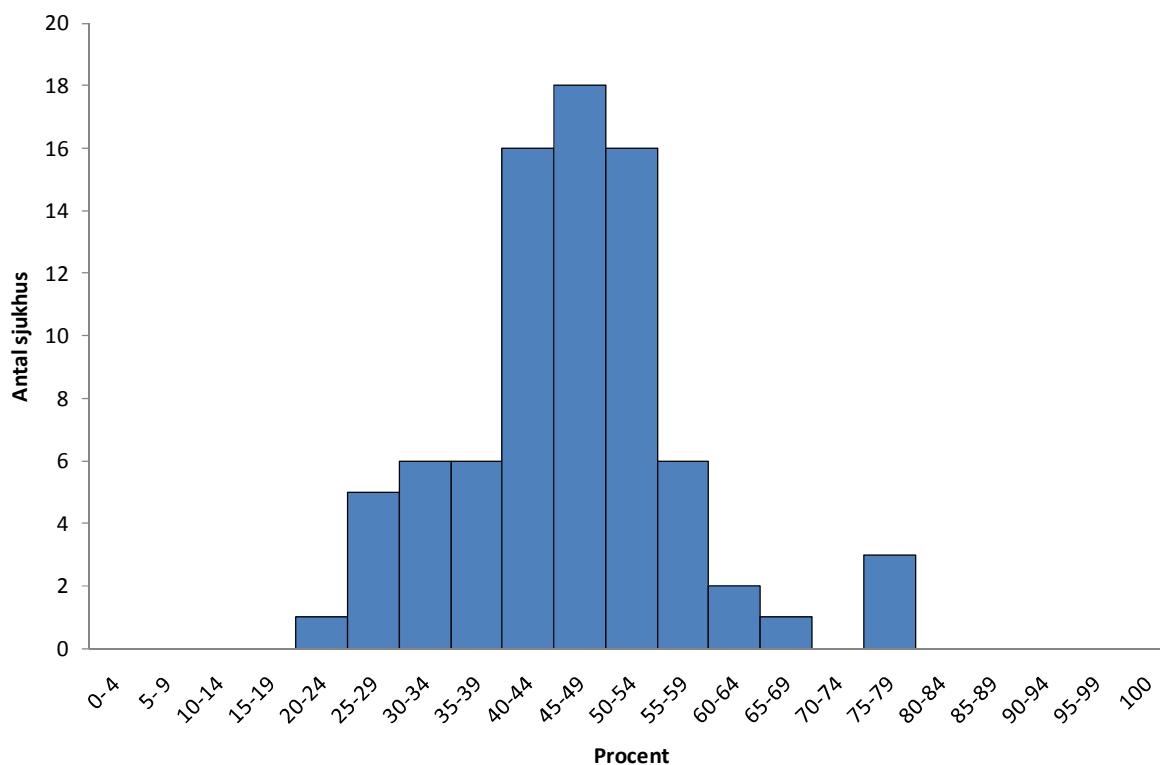


Fig.76 Fråga 20a) Andel respondenter per sjukhus som svarade "Stämmer ganska dåligt" eller "Stämmer inte alls".

Spridningen var stor mellan sjukhusen som ingick i studien. På ett sjukhus ansåg 20-24% av respondenterna att påståendet *Personalen känner att deras misstag vänds mot dem* "Stämmer ganska dåligt" eller "Stämmer inte alls". På tre sjukhus ansåg 75-79% detsamma. På 50 av 80 sjukhus svarade 40-54% av respondenterna att påståendet "Stämmer ganska dåligt" eller "Stämmer inte alls".

Fråga 20b - Information som är viktig för patientvården faller ofta bort i samband med skiftbyte.

F20b. (B_6_2) Information som är viktig för patientvården faller ofta bort i samband med skiftbyte.		
	N	Procent
Stämmer inte alls	1 656	15%
Stämmer ganska dåligt	4 926	45%
Tveksamt	2 559	23%
Stämmer ganska bra	1 534	14%
Stämmer helt	153	1%
Uppgift saknas	187	2%
Totalt	11 015	

Av samtliga respondenter svarade 60% att påståendet "Stämmer inte alls" eller "Stämmer ganska dåligt" och 38% uppgav att påståendet "Är tveksamt", "Stämmer ganska bra" eller "Stämmer helt".

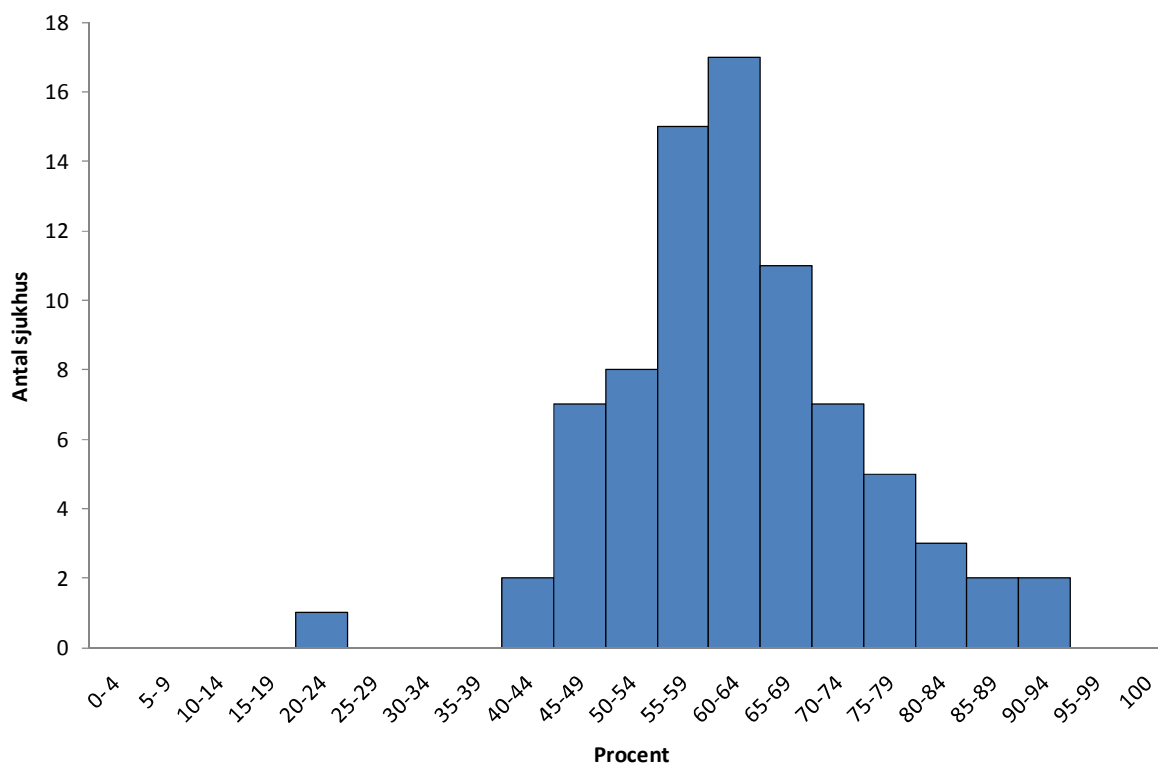


Fig.77 Fråga 20b) Andel respondenter per sjukhus som svarade "Stämmer ganska dåligt" eller "Stämmer inte alls".

Spridningen var stor mellan sjukhusen som ingick i studien. På ett sjukhus ansåg 20-24% av respondenterna att påståendet *Information som är viktig för patientvården faller ofta bort i samband med skiftbyte* "Stämmer ganska dåligt" eller "Stämmer inte alls". På två sjukhus ansåg 90-94% detsamma. På 43 av 80 sjukhus svarade 55-69% av respondenterna att påståendet stämmer ganska dåligt eller stämmer inte alls.

Fråga 20c - Saker och ting "faller mellan stolarna" när patienter flyttas från en avdelning/enhet till en annan.

F20c. (B_6_3) Saker och ting "faller mellan stolarna" när patienter flyttas från en avdelning/enhet till en annan.		
	N	Procent
Stämmer inte alls	631	6%
Stämmer ganska dåligt	3 112	28%
Tveksamt	3 402	31%
Stämmer ganska bra	3 199	29%
Stämmer helt	460	4%
Uppgift saknas	211	2%
Totalt	11 015	

Av samtliga respondenter svarade 34% att påståendet "Stämmer inte alls" eller "Stämmer ganska dåligt" och 64% uppgav att påståendet är "Tveksamt", "Stämmer ganska bra" eller "Stämmer helt".

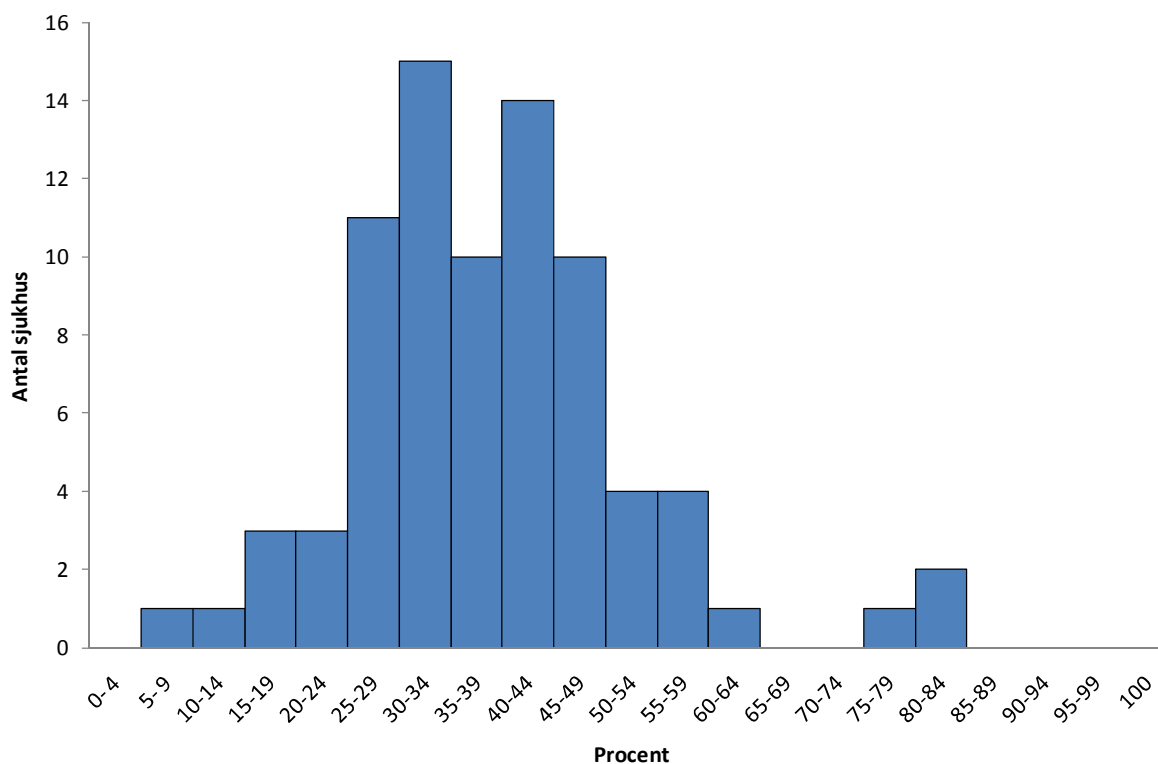


Fig.78 Fråga 20c) Andel respondenter per sjukhus som svarade "Stämmer ganska dåligt" eller "Stämmer inte alls".

Spridningen var stor mellan sjukhusen som ingick i studien. På ett sjukhus ansåg 5-9% av respondenterna att påståendet *Saker och ting 'faller mellan stolarna' när patienter flyttas från en avdelning/enhet till en annan* "Stämmer ganska dåligt" eller "Stämmer inte alls". På två sjukhus ansåg 80-84% detsamma.

Fråga 20d - Personalen känner att de kan ifrågasätta beslut eller agerande 'uppifrån'.

F20d. (B_6_4) Personalen känner att de kan ifrågasätta beslut eller agerande 'uppifrån'.		
	N	Procent
Stämmer inte alls	1 291	12%
Stämmer ganska dåligt	2 348	21%
Tveksamt	3 211	29%
Stämmer ganska bra	3 522	32%
Stämmer helt	446	4%
Uppgift saknas	197	2%
Totalt	11 015	

Av samtliga respondenter svarade 36% att påståendet "Stämmer ganska bra" eller "Stämmer helt" och 62% uppgav att påståendet är "Tveksamt", "Stämmer inte alls" eller "Stämmer ganska dåligt".

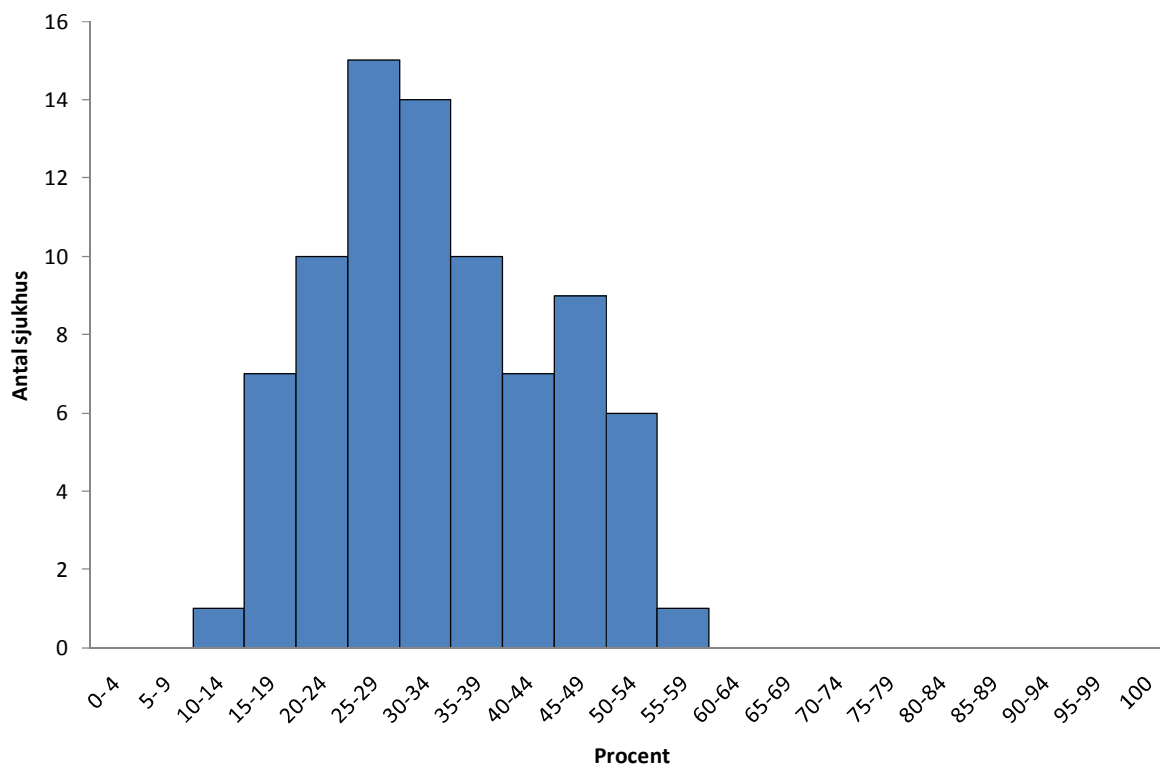


Fig.79 Fråga 20d) Andel respondenter per sjukhus som svarade "Stämmer ganska dåligt" eller "Stämmer inte alls".

Spridningen var stor mellan sjukhusen som ingick i studien. På ett sjukhus ansåg 10-14% av respondenterna att påståendet *Personalen känner att de kan ifrågasätta beslut eller agerande 'uppifrån'* "Stämmer ganska dåligt" eller "Stämmer inte alls". På ett annat sjukhus ansåg 55-59% detsamma.

Fråga 20e - På min avdelning/enhet diskuterar vi olika tillvägagångssätt för att motverka att misstag upprepas.

F20e. (B_6_5) På min avdelning/enhet diskuterar vi olika tillvägagångssätt för att motverka att misstag upprepas.

	N	Procent
Stämmer inte alls	273	2%
Stämmer ganska dåligt	1 054	10%
Tveksamt	1 441	13%
Stämmer ganska bra	6 212	56%
Stämmer helt	1 878	17%
Uppgift saknas	157	1%
Totalt	11 015	

Av samtliga respondenter svarade 73% att påståendet "Stämmer ganska bra" eller "Stämmer helt" och 25% uppgav att påståendet är "Tveksamt", "Stämmer inte alls" eller "Stämmer ganska dåligt".

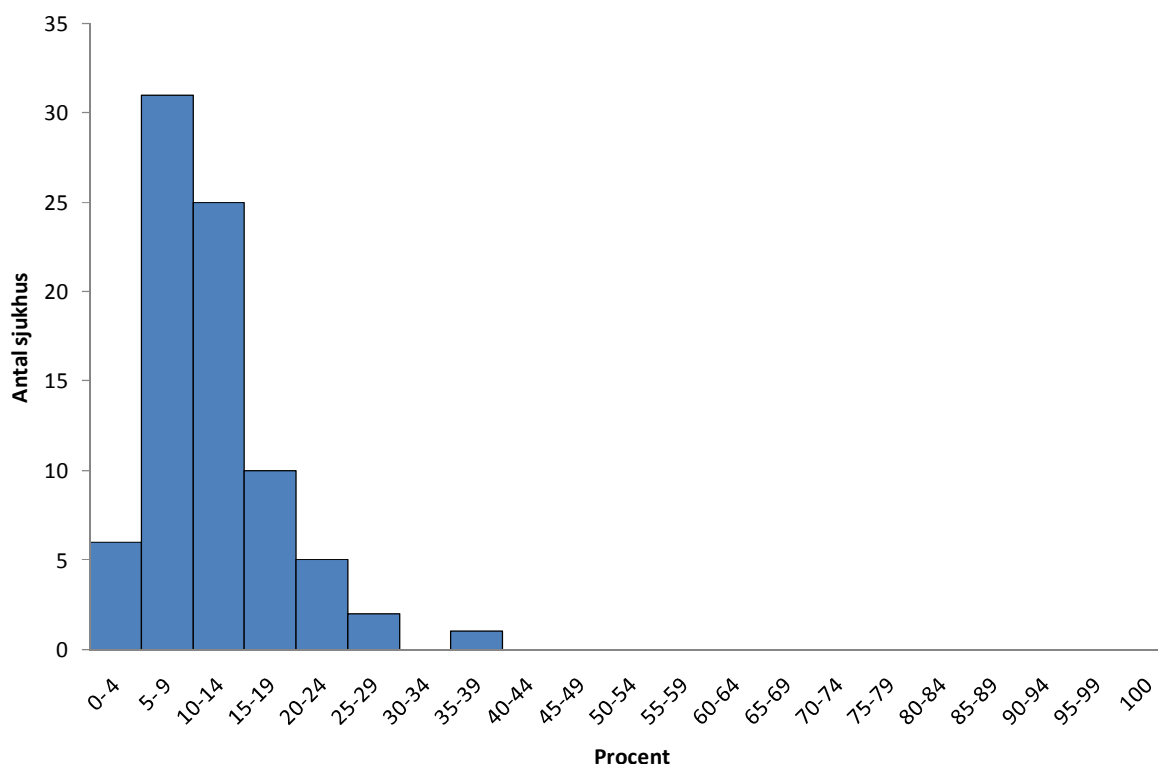


Fig.80 Fråga 20e) Andel respondenter per sjukhus som svarade "Stämmer ganska dåligt" eller "Stämmer inte alls".

Spridningen var liten mellan sjukhusen som ingick i studien. På ett sjukhus svarade 35-39% av respondenterna att påståendet *På min avdelning/enhet diskuterar vi olika tillvägagångssätt för att motverka att misstag upprepas* "Stämmer ganska dåligt" eller "Stämmer inte alls". På övriga 79 sjukhus svarade högst 29% av respondenterna detsamma. På 56 sjukhus svarade 5-14% att påståendet "Stämmer ganska dåligt" eller "Stämmer inte alls".

Fråga 20f - Vi får återkoppling om förändringar som gjorts till följd av avvikelserapportering.

F20f. (B_6_6) Vi får återkoppling om förändringar som gjorts till följd av avvikelserapportering.		
	N	Procent
Stämmer inte alls	861	8%
Stämmer ganska dåligt	1 525	14%
Tveksamt	2 024	18%
Stämmer ganska bra	4 365	40%
Stämmer helt	2 064	19%
Uppgift saknas	176	2%
Totalt	11 015	

Av samtliga respondenter svarade 59% att påståendet "Stämmer ganska bra" eller "Stämmer helt" och 40% uppgav att påståendet är "Tveksamt", "Stämmer inte alls" eller "Stämmer ganska dåligt".

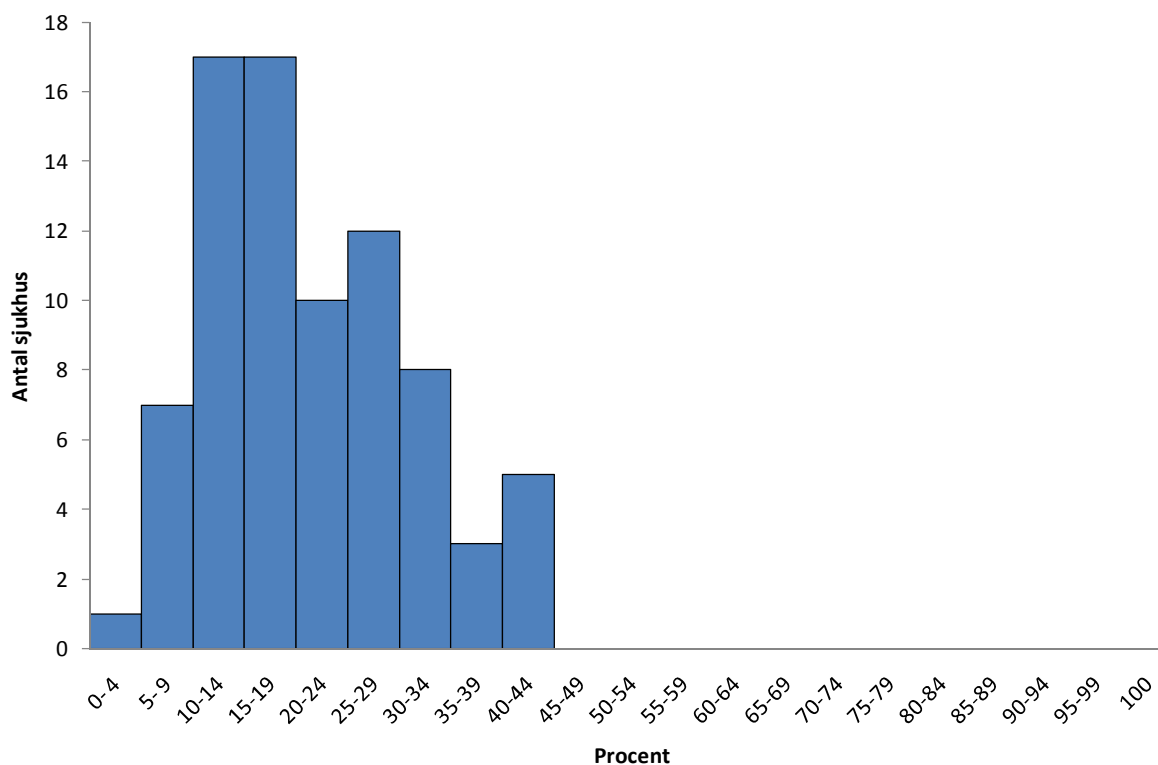


Fig.81 Fråga 20f) Andel respondenter per sjukhus som svarade "Stämmer ganska dåligt" eller "Stämmer inte alls".

På påståendet *Vi får återkoppling om förändringar som gjorts till följd av avvikelserapportering* svarade 0-4% av respondenterna på ett sjukhus "Stämmer ganska dåligt" eller "Stämmer inte alls". På fem andra sjukhus svarade 40-44% detsamma.

Fråga 20g - Sjukhusledningens agerande visar att de prioriterar patientsäkerheten högt.

F20g. (B_6_7) Sjukhusledningens agerande visar att de prioriterar patientsäkerheten högt.		
	N	Procent
Stämmer inte alls	1 610	15%
Stämmer ganska dåligt	1 777	16%
Tveksamt	3 525	32%
Stämmer ganska bra	3 155	29%
Stämmer helt	718	7%
Uppgift saknas	230	2%
Totalt	11 015	

Av samtliga respondenter svarade 36% att påståendet "Stämmer ganska bra" eller "Stämmer helt" medan 63% uppgav att påståendet är "Tveksamt", "Stämmer inte alls" eller "Stämmer ganska dåligt".

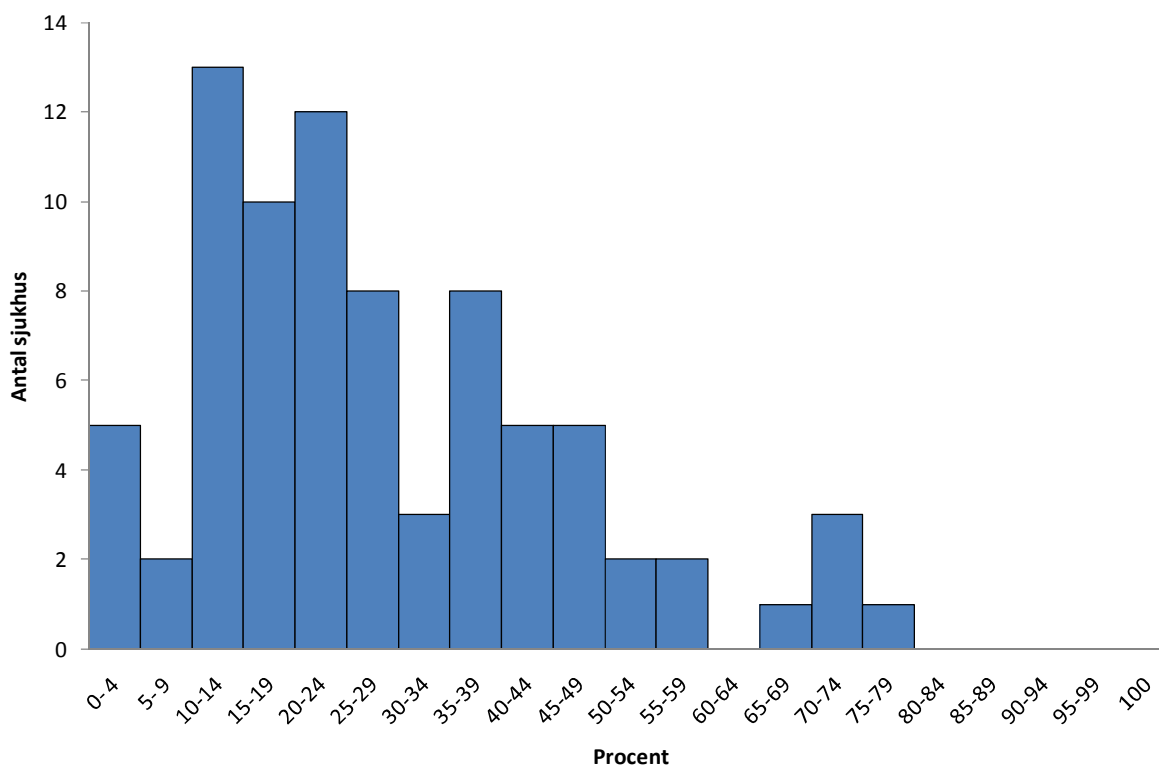


Fig.82 Fråga 20g) Andel respondenter per sjukhus som svarade "Stämmer ganska dåligt" eller "Stämmer inte alls".

Spridningen var stor mellan sjukhusen som ingick i studien. På fem sjukhus ansåg 0-4% av respondenterna att påståendet *Sjukhusledningens agerande visar att de prioriterar patientsäkerheten högt* "Stämmer ganska dåligt" eller "Stämmer inte alls". På ett annat sjukhus ansåg 75-79% detsamma.