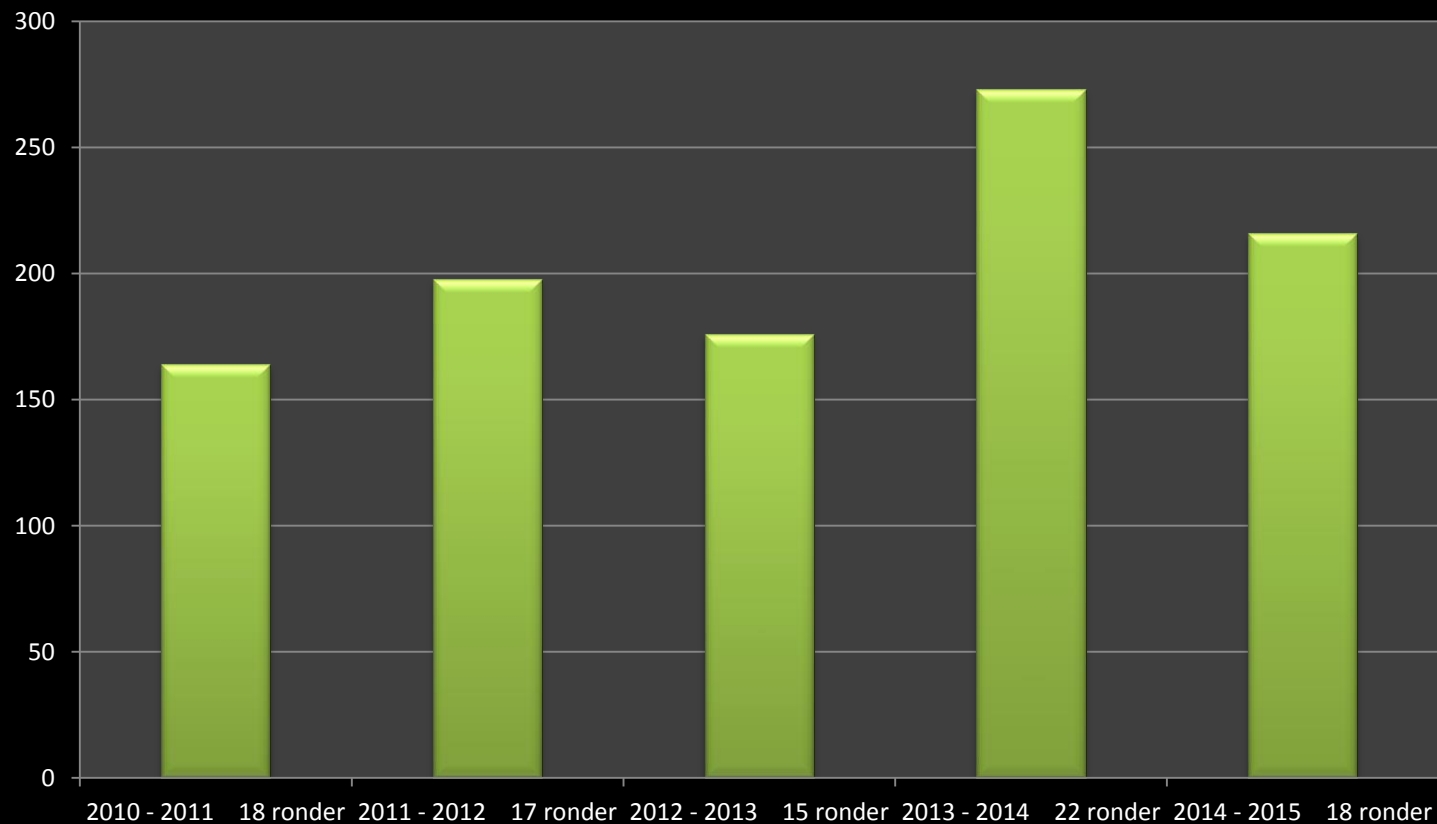


Allergicentrum Stockholm –

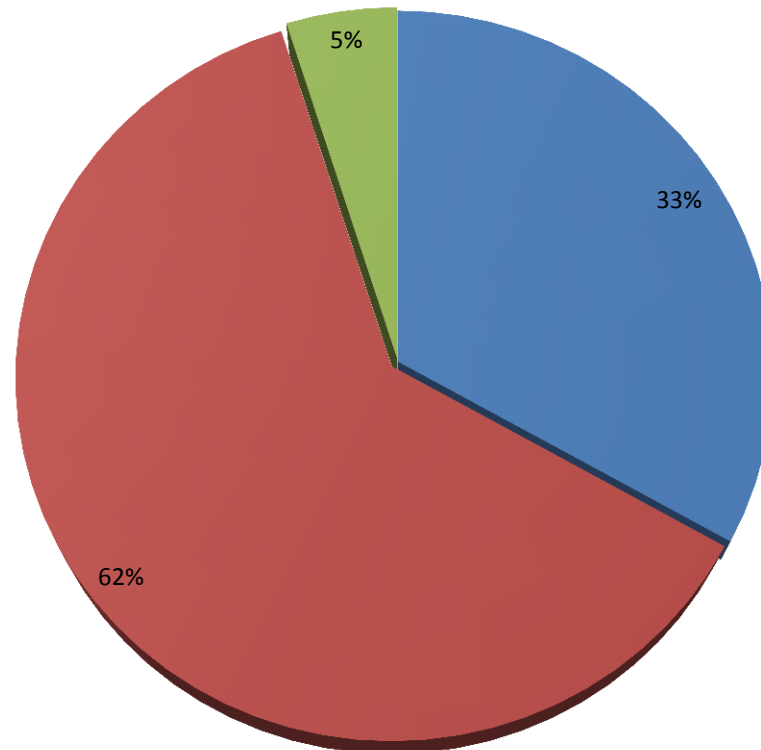
www.allergicentrumstockholm.se

- Nätverk med mellan primärvård och sjukhusbunden specialistvård
- Vidareutbildning i dialog på vårdcentraler (113 VC f.n.)
- Föreläsningar/seminarier för primärvården – kunskapsförmedling
- Implementering av riktlinjer för allergi/astma/KOL
- Certifieringskrav
- Handledning för utvecklings och forskningsprojekt
- Samarbete med patientorganisationerna
- Information till allmänheten – Spirometrievevent, Öppet Hus mm

Deltagandet på träffarna från hösten 2010 – våren 2015



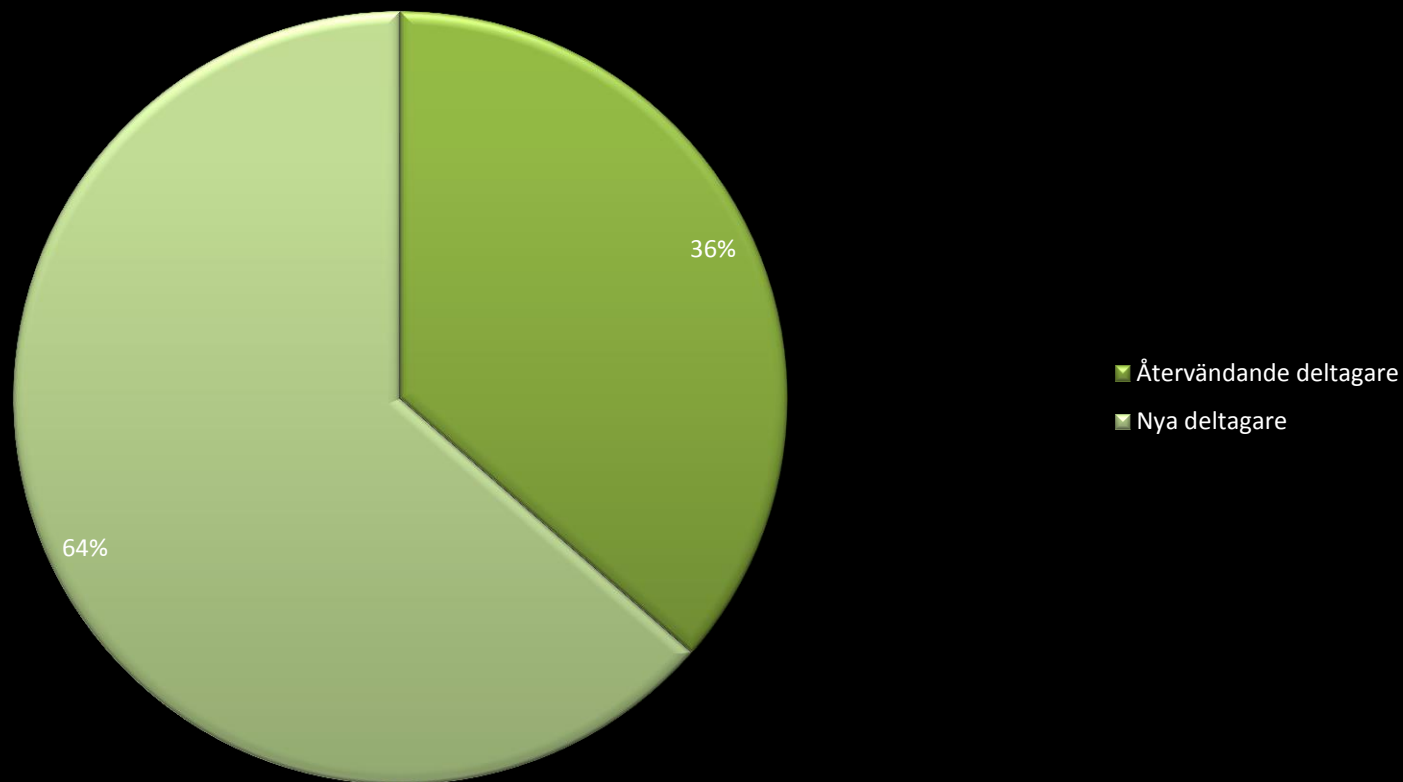
Kategorifördelning



- ssk
- läk
- övrig, usk, sjg, stud



Nya – återvändande deltagare hösten 14 – våren 15



Nord		Sydväst		Sydöst		Totalt ant.
		Värby VC		1 Mälargårdens rehab		1
		Liljeholmens VC		1 Björkhagens VC		1
Jakobsbergs VC	1	Tallhöjdens VC		1 Sjöstadensdoktorn		1
Kungsängens VC	1	Luna VC		1 Högdalen Capiro		1
Kista VC	1	Nykvarns VC		1 Farsta BLM		1
Runby VC	1	Vidarklinikens VC		1 Södermalms BLM		1
Brommaplans VC	1	Telgeakuten		1 Farsta Vårdcentral Capiro		1
Bro Hälsocentral	1	Wasa VC		1 Ringens VC		1
Spånga VC	1	Scania VC		1 Gustavsbergs VC		1
Riksby VC	1	Salems VC		1 Boo VC		1
VC Kronan	1	Södertälje BLM		1 Sköndals HLM		1
Norrvikens VC	1	Flemingsbergs VC		1 Årsta VC		1
Rissne VC	1	Huddinge VC		1 Hagsätra VC		1
Rotebro VC	1	Skärholmens VC		1 Rosenlunds VC		1
Hagalunds VC	1	Sätra VC		1 Ektorps VC		1
VC Väsby Centrum	1	Liseberg VC		1 Hammarby sjöstad VC		1
Bro VC	1	Älvsjö VC		1 Curera Hornstull		1
Hässelby VC	1	Tumba VC		1 Ektorps VC		1
Blackebergs VC	1	Axelsbergs VC		1 Nollätta Sport och Rehab		1
Märsta närvård	1	Storvretens VC		1 Nacka närsjuhus rehab		1
Ekerö VC	1	Fittja VC		1 Husläkarna Sjöstaden		1
Hallonbergens VC	1	Tullinge VC		1 Sickla Hälsocenter		1
Hälsans VC	1	Bredängs VC		1 Rosenlunds VC		1
Edsbergs VC	1	Gröndals VC		1 Familjeläkarna Saltsjöbaden		1
Rinkeby VC	1	Reagera Älvsjö		1 Akka VC		1
ALB mottagning Järva	1	Stuvsta VC		1 Skarpnäcks VC		1
Torsviks VC	1	Skogås VC		1 Saltsjöbadens VC		1
HusbyAkalla VC	1	Alby VC		1 Stureby VC		1
Stenhamra VC	1	BLM Södertälje sjh		1 Handens VC		1
Hälsans VC Tensta	1	Telefonplans VC		1 Söderdoktorn		1
Råsunda VC	1	Trångsunds VC		1 Jorbro VC		1
Gärdets VC	1	Aleris rehab Liljeholmen		1 Rågsveds VC		1
Bergshamra VC	1			1 Ältapraktiken		1
Turebergs VC	1			1 Bollmora VC		1
Sigtuna VC	1			1 Rudans VC		1
Valsta VC	1			1 Torvallakliniken		1
Länshälsan	1			1 Dalarö VC		1
				1 Dalens VC		1
				1 Farsta BUM		1
				1 Hornstulls VC		1
				1 Capiro Södermalm		1
				1 Gubbängens VC		1
				1 Rudans VC		1
				1 BLM Nacka		1
				1 Nacka BLM		1
				1 BUMM Jakobsberg		1
Summa deltagande Vårdenh:	35		32		46	113



- 113 VC, barnläkarmottagningar och Rehabkliniker har deltagit på en eller flera ronder.



Några exempel på kommentarer på utvärderingarna

Bra med utbildning på arbetsplatsen

Gillar upplägget att både ge tid för patientfrågor och föreläsning

Egna fall mkt bra, bra med föreläsning

Bra med diskussionsformen, mycket givande!

Jättekul med patientbaserade diskussioner

Mycket bra upplägg och inspirerande att sätta igång med en Astma-KOL mottagning

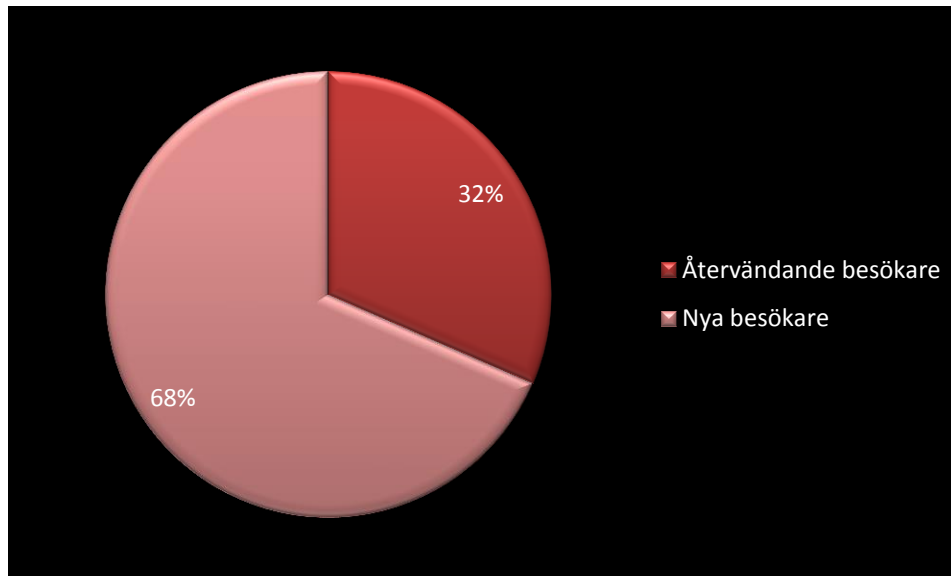
Mkt bra upplägg, mkt fakta, konkret, lätt att förstå

Intressant och avslappnat. Bra föreläsare. Tid för frågor.

Bra upplägg, kunnig föreläsare!

Gemensam hemsida

- www.allergicentrumstockholm.se
- Senaste månaden 530 träffar, 1127 sidvisningar





- Vad har Allergicentrum Stockholm bidragit till:
- Information om nyheter och rutiner kring barn och vuxna med matallergier.
- Diskussioner med utgångspunkt från patientexempel
- Kriterier och tilläggsuppdrag för Godkänd Astma-KOL mottagning
 - 1. Varje vårdcentral skall ha en sköterskeledd Astma-KOL mottagning med minimiantal timmar skötersketid/ 1000 patienter.
 - 2. Vårdcentralen/husläkarmottagningen skall ha en sjuksköterska som genomfört 15 p kursen och kursen Spirometri i teori och praktik (3 poäng, Kostnadsfria KI kurser) eller motsvarande.
 - 3. Varje vårdcentral skall påbörja att strukturerat dokumentera kvalitetsindikatorer för astma och KOL och föra över data till Luftvägsregistret.
- Ökat intresse för allergi -astma-allergi och KOL – vi är ofta tillfrågade föreläsare på utbildningsdagar

Allergicentrum Stockholm



- Vi har direktkontakter för studier med flera Akademiska vårdcentraler och med patientföreningarna
- Vi samarbetar med andra nätverk, t ex Akadmiskt Primärvårds Centrum (APC),
- Vi är aktivt engagerade i att stödja arbetet med luftvägsregistret
- Vi har tillsammans med flera vårdcentraler genomfört spirometridagar för allmänheten
- Vi behöver göra mycket mer för att öka kunskapen om matallergi och överkänslighet



Bra mat för alla

En sektorsöverskridande forsknings- och innovationsagenda för födoämnesallergi och annan överkänslighet för mat.

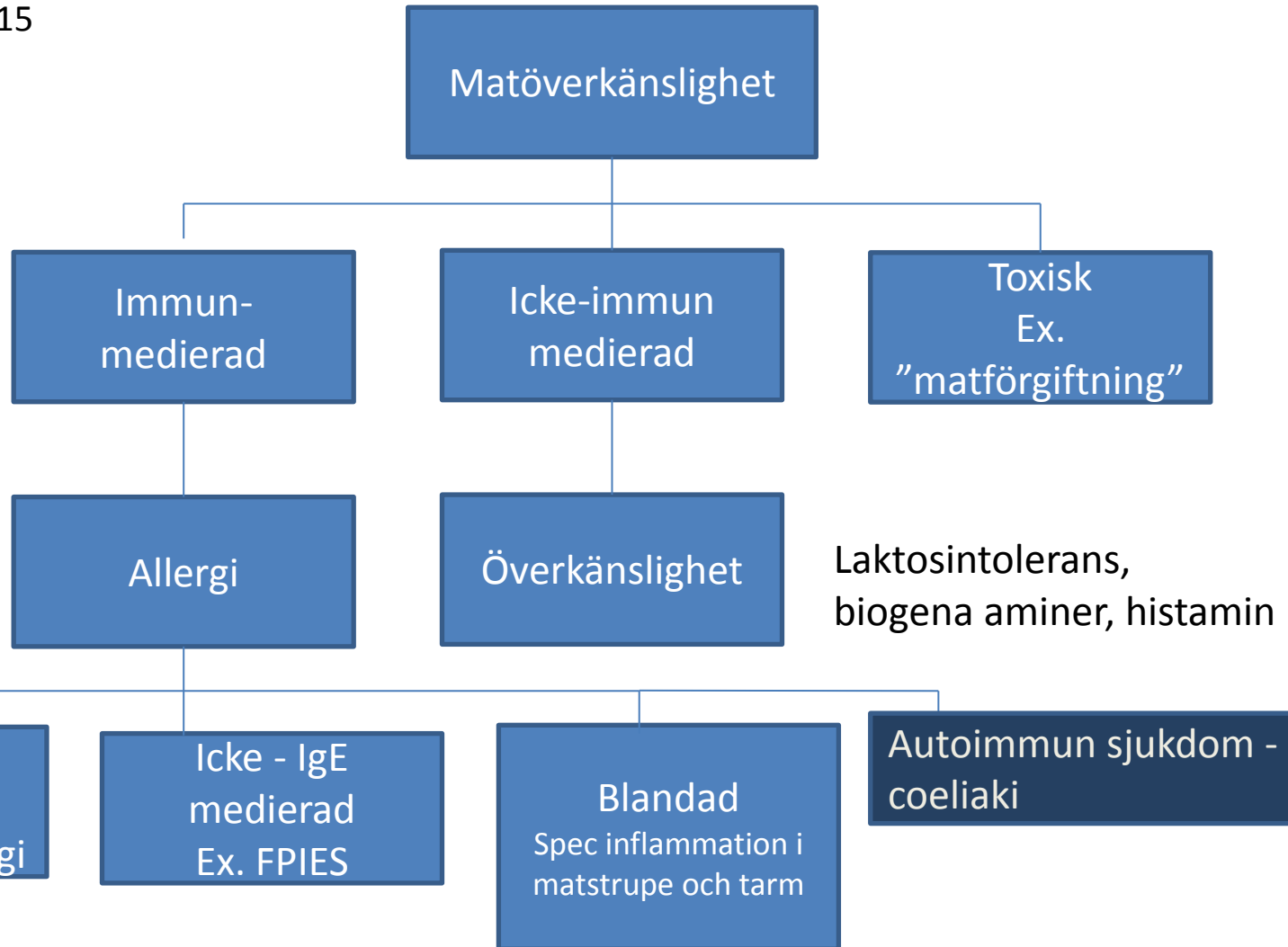
Vad kan vi inom sjukvården göra i BRA MAT FÖR ALLA satsningen?

Ett program för diagnos och behandling och sprida det till primärvården

Certifiering av allergikompetens (jfr astma-KOL)

Klassificering av matöverkänslighet

Ref.Carrard A. m.fl.
Update on food allergy,
Allergy 2015





Exempel på pågående forskning:

Prevention:

Preventadall:

Astrid Lindgrens barnsjukhus - PI Gunilla Hedlin

Hudskyddande behandling till spädbarn

Tidig introduktion av vissa födoämnen: mjölk, ägg, vete och jordnöt

Aladdin studien:

Sachsska barnsjukhuset – PI Johan Alm

Identifiering av skydds- och riskfaktorer för utveckling av allergisk sjukdom – en jämförelse med antroposofisk livsstil





Bra mat för alla

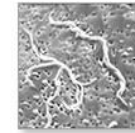
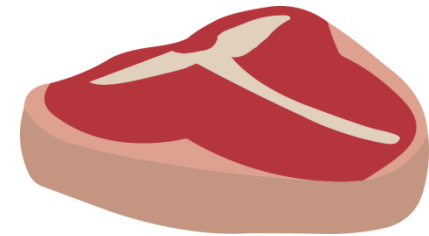
En sektorsöverskridande forsknings- och innovationsagenda för födoämnesallergi och annan överkänslighet för mat.

Diagnos och behandlingsstudier

Studie av allergi mot rött kött:
Södersjukhuset PI- Maria Starkhammar

Behandling av bl.a jordnötsallergi under anti-IgE skydd:
Sachsska – PI – Caroline Nilsson

Korsallergier identifierade med s.k. komponentanalys:
Sachsska och IMM
PIs - Magnus Wickman och Caroline Nilsson



Borrelia burgdorferi bacteria transmitted through the bite of a tick



Male tick



Female tick

ADAM.



shutterstock - 277145972



Bra mat för alla

En sektorsöverskridande forsknings- och innovationsagenda för födoämnesallergi och annan överkänslighet för mat.

Vad kan vi inom sjukvården göra i BRA MAT FÖR ALLA satsningen?

Ett program för diagnos och behandling och sprida det till primärvården

Certifiering av allergikompetens (jfr astma-KOL)