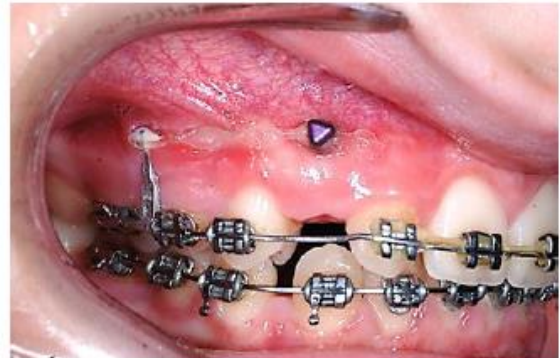


Miniskruv som förankringsfäste i käkbenet

Miniskruv placerad i gommen eller käken används för att möjliggöra tandflyttningar utan påverkan på övriga tänder.

Du får bedövning innan placering av skruven.



Munhygienen är mycket viktig i området runt skruven, ibland behöver du använda en speciell munskölj, fråga din tandläkare.