

OCT på neurologkliniken DS

– effektivisering av neurooftalmologisk konsultation

Neurooftalmologiska sektionen och akutmottagningen

– i samarbete med neurologkliniken Danderyds sjukhus

OCT – ett fantastiskt verktyg för neurooftalmologin

OCT har förutsättning att bli ett lika värdefullt verktyg för neurologläkaren som det är för ögonläkaren.

Ett projekt påbörjas våren 2024, där en patient på neurologkliniken Danderyds sjukhus (DS) både kan få en bedömning av neurolog på plats och ögonläkare på distans, tack vare OCT.



Optiker Anna Ahlsén undervisar neurologer från DS att ta OCTbilder

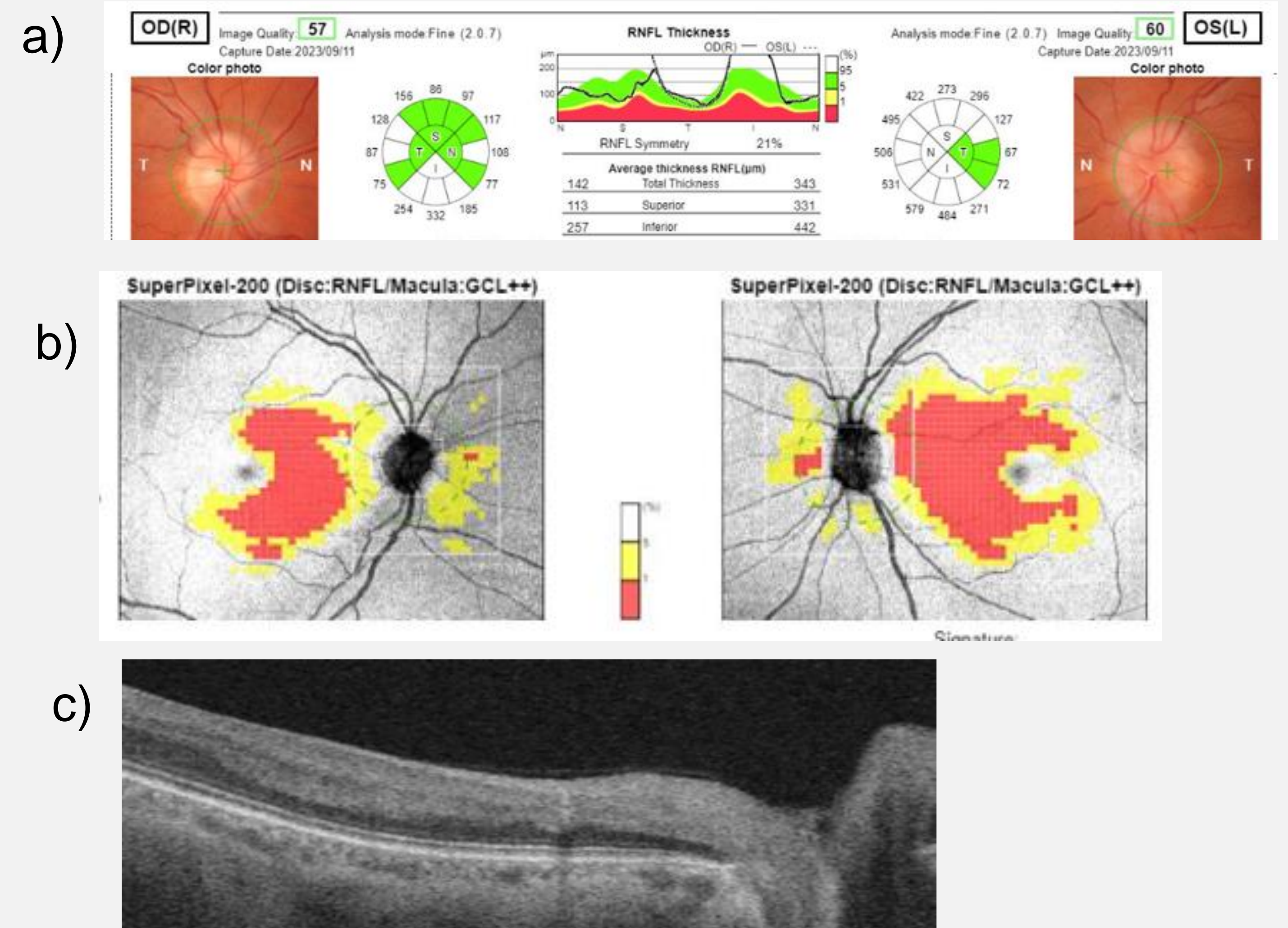
Introduktion

När nya St Eriks Ögonsjukhus (St E) öppnade i Solna, lades ögonmottagningen på DS ned. DS har Stockholms största neurologiska akutmottagning och kollegerna där behöver ofta ögonläkares bedömning för att handlägga patienter med synsymtom.

Vid neurooftalmologisk konsultation från kolleger på akutmottagningen på St E har vi på neurooftalmologiska sektionen märkt att vi med en OCT 3D wide bild och en god anamnes många gånger kan ge god vägledning för handläggningen, trots att vi endast konsulteras över telefon. I de fall diagnos inte har kunnat ställas, har åtminstone en första sortering kunnat göras för diagnoser som kan vara mera respektive mindre sannolika.

Vårt mål

I stället för att återinföra en konsultmottagning på DS med ögonläkare, ögonsköterska/optiker och full oftalmologisk utrustning, kommer klinik 1 i samarbete med neurologkliniken på DS att under ca ett halvt år i vissa fall använda sig av distanskonsultation som alternativ till remittering av patienten till St E. Anamnes och OCT bild tas av neurolog på DS och ögonläkare på St E hjälper till med bedömningen.



Exempel på patienter där neurolog har nytta av OCT

- 30 årig kvinna med svår huvudvärk och synnedgång → Bilateral papillödem hos patient med sinustrombos. Höga värden på peripapillära nervfiberlagret.
- 50 årig man med gradvis synförsämring och kronisk huvudvärk → chiasmakomprimerande hypofystumör med binasal gangliecellsfortunning i macula.
- 60 årig kvinna med synförlust i höger öga sedan en timme → central retinal artärocklusion med svullnad i macula (fall för ev trombolys).

Exempel på vad vi tror projektet kan ge svar på:

- hur många akuta och icke-akuta patienter har undersökts med OCT på DS och för vilka tillstånd
- hur stor är den eventuella tidsbesparingen
- har dubbelarbete kunnat minskas (tex besök på ögonklinik som har ersatts av OCT konsultation)?
- har man sett direkt patientnytta, tex akutbedömning av central retinal artärocklusion eller papillödem i akutskedet?
- har projektet haft ett utbildningsvärde?
- har felaktiga slutsatser fattats med det nya arbetssättet?

...vad händer nu?.....Topcon är på gång att installera en OCT av samma modell som vi har på St E på avd 78 på DS. Bildtagning och tolkning förevisades på klin 1 mottagningen i januari. Så fort man börjat ta bilder, fastställs logistiken och projektupplägget. Stor entusiasm finns redan på både DS och St E!!



**Karolinska
Institutet**

S:T ERIKS
ÖGON
SJUKHUS