

Forskning

KI:s forskning spänner över ett brett fält – från grundläggande experimentell forskning till patientnära forskning och vårdvetenskap.

Det nära samarbetet med hälso- och sjukvården ger goda förutsättningar för att nya forskningsrön snabbt ska komma patienterna till nytta.

lakttagelser på klinik ger också grund för nya forskningsidéer.

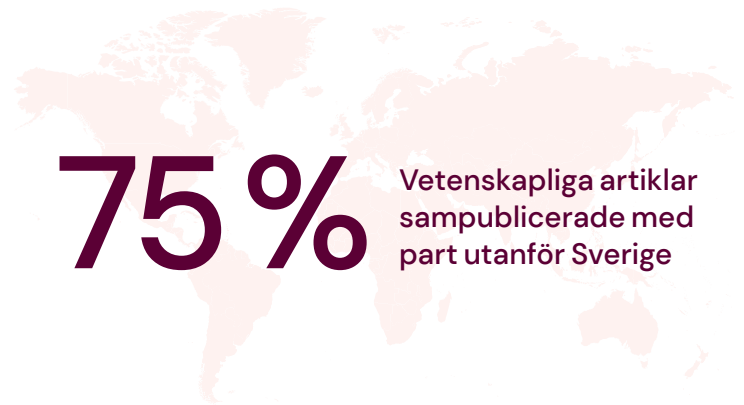
Forskningsområden

- ▶ Cancer och hematologi
- ▶ Cell-, molekylär- och strukturbibliologi
- ▶ Cirkulation och respiration
- ▶ Endokrinologi och metabolism
- ▶ Epidemiologi, biostatistik och folkhälsovetenskap
- ▶ Infektion, inflammation, immunologi och mikrobiologi
- ▶ Neurovetenskap och psykisk hälsa
- ▶ Utvecklingsbiologi, reproduktiv, regenerativ och reparativ medicin
- ▶ Vårdvetenskap och åldrande



Vår forskning och utbildning är otroligt viktiga för att bidra till människors hälsa både nationellt och globalt.

Annika Östman Wernerson
Rektor, Karolinska Institutet



Under perioden 2020–2022 publicerades artiklar tillsammans med forskare baserade i cirka 180 olika länder. Landet med flest sampubliceringar var USA, tätt följt av Storbritannien och Tyskland.

Karolinska Institutet (KI) är ett av världens ledande medicinska universitet med visionen att driva utvecklingen av kunskap om livet och verka för en bättre hälsa för alla. I Sverige står Karolinska Institutet för den enskilt största andelen medicinsk akademisk forskning och har det största utbudet av medicinska utbildningar. Varje år utser Nobelförsamlingen vid Karolinska Institutet mottagare av Nobelpriset i fysiologi eller medicin.



**Karolinska
Institutet**

Det här är

KI

Utbildning

KI har Sveriges bredaste utbud av medicinska utbildningar. På KI läser cirka 10 000 studenter längre eller kortare utbildningsprogram och kurser. Merparten av utbildningarna leder till yrkesexamen och generell examen.

13

nybörjar-
program

32

påbyggnads-
program

115

fristående
kurser

Helårsstudenter

6 722

76 %
Kvinnor



24 %
Män

Examina

2 794

Forskarstuderande

2 173

64 %
Kvinnor



36 %
Män

Doktorsexamina

329

Professorer

341

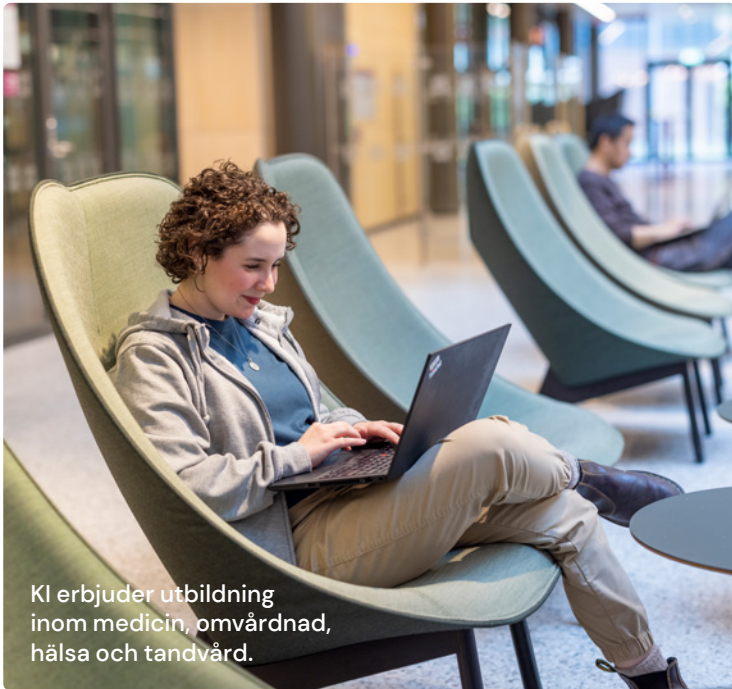
33 %
Kvinnor



67 %
Män

Externa
forskningsmedel

4,8 miljarder
kronor



KI erbjuder utbildning inom medicin, omvårdnad, hälsa och tandvård.

Forskarutbildning

KI har över 2 000 doktorander vilket innebär att 34 % av alla doktorander i Sverige inom medicin och hälsovetenskap finns på KI.

Varje år tar över 350 forskarstudenter doktors-examen vid KI. Doktoranderna har bakgrund från flera vetenskapsområden och en stor andel kommer från andra länder än Sverige.



Verksamheten bedrivs på campus Solna och campus Flemingsberg och genom hälso- och sjukvården i hela Stockholmsregionen.

Samarbete

Genom nära samverkan med hälso- och sjukvården, näringsliv och andra organisationer kommer utbildning och forskningsresultat samhället till nytta.

KI har omfattande internationella samarbeten och ett brett samhällsengagemang. Detta kommer att öka än mer, inte minst genom de hälsorelaterade områden som inkluderas i FN:s Agenda 2030.

Följ Karolinska Institutet



Få senaste nytt från Karolinska Institutet i sociala medier och på [ki.se](https://www.ki.se)

Karolinska Institutet
171 77 Stockholm
Telefon 08-524 800 00