

# AMG KBH

Arbetsmiljögruppen på institutionen  
för kvinnors och barns hälsa

Möte den

Fredagen den 8 april 2022

## Nya ledamöter i AMG

- Emilija Wilson

Reproduktiv hälsa

- Anette Langebäck

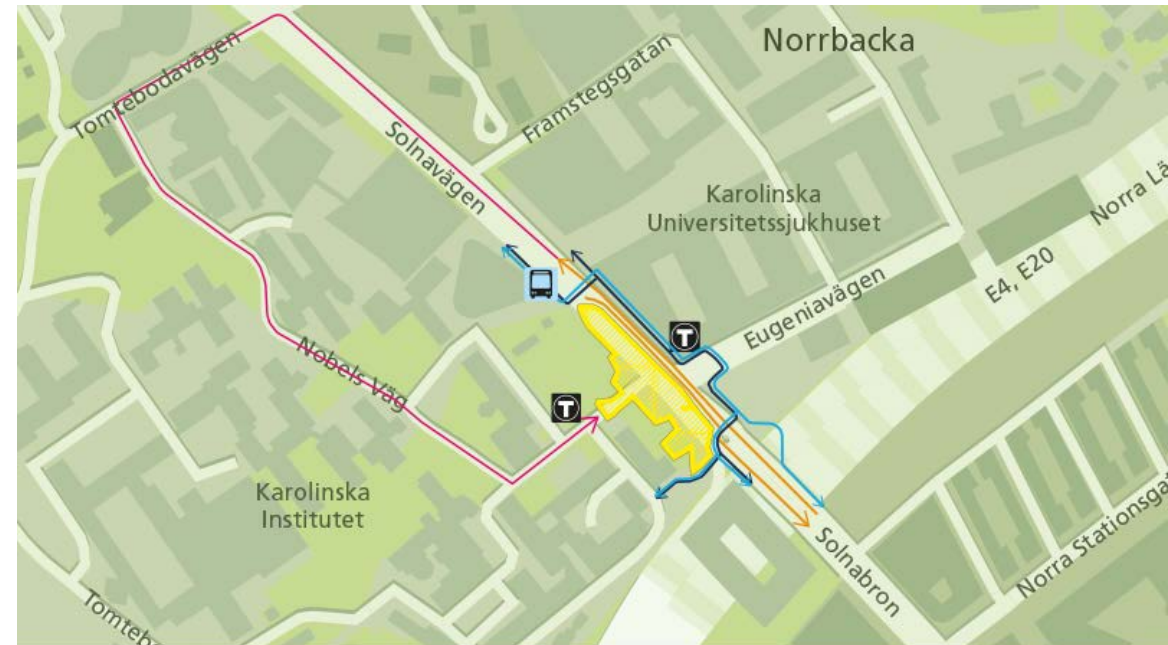
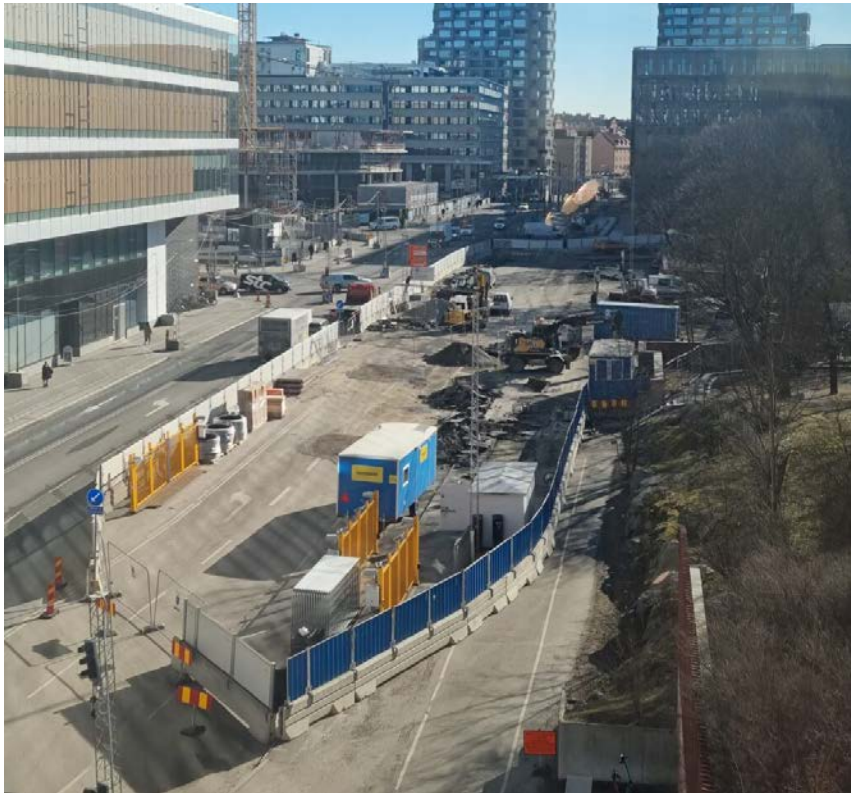
Barnonkologi och barnkirurgi






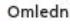

# Tunnelbanebygget

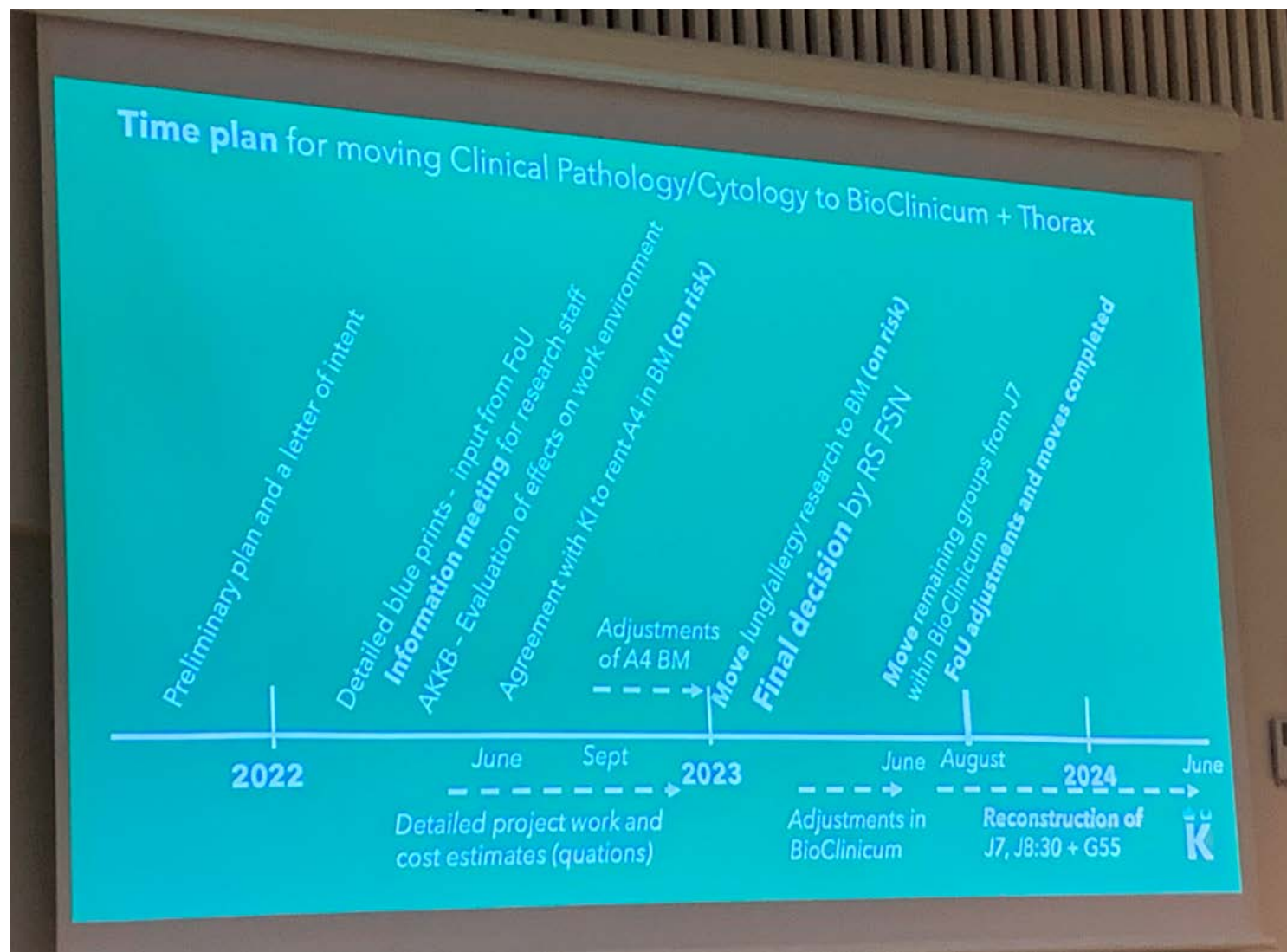
Under vecka 12 startar arbetet med att borra ned spont. En spont är en stödjande konstruktion som borrar ned i marken för att stabilisera underlaget och förhindra att jord rasar ned på arbetsområdet. Samtidigt tas tegelmuren vid Karolinska Institutet ner. Spontningen utförs vardagar mellan klockan 07:00-19:00 och kommer periodvis orsaka buller. Sponten borrar ned i marken, vilket låter mindre än slagen spont.

Någon gång under sommaren är tunnelbygget framme vid sjukhuset. Det borrar cirka 5 meter om dagen.

**Välkommen till Öppet hus om tunnelbanans nya station Hagastaden.** Har du frågor om arbetet med nya tunnelbanan? Kom till öppet hus i Biomedicum på Karolinska Institutet torsdag 21 april.



-  Arbetsområde ovan jord
-  Omledning gående
-  Omledning cyklister
-  Omledning motortrafik på Solnavägen
-  Omledning motortrafik till Karolinska Institutet
-  Nytt läge för busshållplats
-  Ny entré tunnelbana



I Bioclinicum planeras en större ombyggnation. På våning 4 ska kameror och annan tung utrustning in som kräver förstärkning av golvet och, det som redan är gjort, avmagnetisering av balkar, med mera. Detta arbete kommer att ske under sommaren.

På våning 7 och delar av våning 8 ska patologi och cytology flytta in. För att pat/cyt ska få plats måste lung- och allergiforskning flytta till Biomedicum. Där har sjukhuset hyrt cirka 1000 kvm till den forskargruppen. Finansieringen är inte helt klar än för man väntar på en offert på ombyggnationen. Om allt går enligt tidsplan ska flytten vara klar till sommaren 2024.

# Flytt i Widerströmska



- Widerströmska förtätar. Reproduktiv hälsa flyttar ner från våning 9 till våning 8
- Den 27 april kommer administrationen flytta runt och flytta ihop
- Reproduktiv hälsa måste lämna våning 9 senast den 29 juni
- Anledningen till förtätningen är att administrative personal och lärare fortsatt arbetar mycket på distans även efter att pandemireglerna har släppts

# Medarbetarundersökning 2022

- Mellan den 25 mars och 10 april kan vi på KBH svara på årets medarbetarundersökning. Just nu har KBH en svarsfrekvens på 76%, vilket är bra men vi önskar att komma upp till 80% eller mer
- Anställda och doktorander som har varit anställda/registrerade minst 40% de senaste 6 månaderna har fått enkäten

# Hjärt-lungräddning och hjärtstartare

Om en strömstöt ges inom tre minuter från kollaps kan så många som 70% av de drabbade räddas till livet. Att larma 112 och omedelbart starta hjärt-lungräddning (HLR) kan öka överlevnaden upp till 3-4 gånger i jämförelse med om ingen HLR alls är påbörjad före ambulansens ankomst.

- I Bioclinicum kommer hjärtstartare att sättas upp våning 6, 8 och 10 i J:20-kärnan. Det finns redan hjärtstartare på vån 3.
- I CMM finns det en hjärtstartare på entréplan
- På sjukhuset och campus finns ett antal hjärtstartare. För att ta reda på exakt var, gå in på <https://hjärtstartarregistret.se>. Det kan även vara en bra idé att konsultera den sidan om man åker bort
- Prefekten har godkänt att vi på institutionen köper in 3 stycken HLR-dockor. Det har funnits önskemål genom åren från medarbetare att gå kurs i hjärt-lungräddning. Vi har så många kliniker på institutionen att vi tycker att det räcker med att ha dockorna och att någon som redan kan hjärt-lungräddning visar hur det går till.

# Kemikalieinventering klar

- Den 31 mars var sista dagen att slutföra årets kemikalieinventering
- Till höger är institutionens olika grupper som har inventerat
- Är det någon som använder skanner och streckkoder?
- Vid riskbedömning – kom ihåg att använda den senaste versionen av säkerhetsdatabladet

## Kemikalierregistrering för KBH - Kvinnors och barns hälsa

### 2022

(Gällande registreringsår)

Förklaring

- ◆ En del av organisationen där ingen redigerat uppgifter för det aktuella året.
- En del av organisationen där uppgifter redigerats det aktuella året.
- En del av organisationen där uppgifter redigerats det aktuella året och där användaren har angivit att registreringsarbetet är **slutfört**.

Du kan välja att:  
**Ändra eller visa inventeringsdata för**

KBH - Kvinnors och barns hälsa

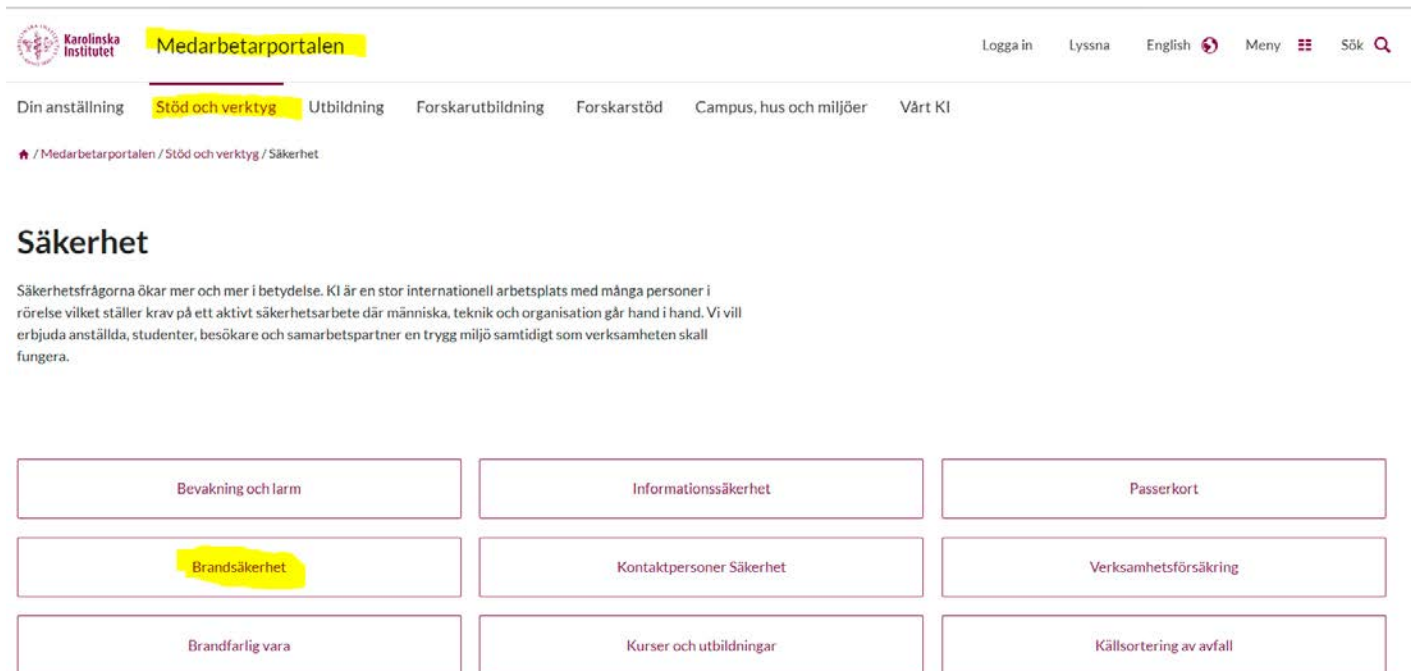
BC J9:30

- Forskargrupp Agneta Nordenskjöld
- Forskargrupp Eric Herlenius
- ◆ Forskargrupp Jan-Inge Henter
- ◆ Forskargrupp Magdalena Fossum
- Forskargrupp Ola Nilsson
- ◆ Forskargrupp Per Kogner
- ◆ Forskargrupp Thomas Sejersen



# Anvisningar för sanering efter brand där farliga kemikalier eller andra riskkällor varit inblandade

- Syfte: Dessa anvisningar syftar till att förhindra personskador till följd av exponering för riskkällor uppkomna efter en brand, genom att skapa ett enhetligt tillvägagångssätt för hur sanering efter inträffade bränder ska hanteras.
- Tillämpningsområde: Anvisningen gäller för alla (anställda, anknutna, studenter och av KI anlitade entreprenörer) när en brand inträffat i KI:s lokaler inom campus



The screenshot shows the Karolinska Institutet employee portal. The main navigation bar includes 'Medarbetarportalen' and 'Sök'. Below it, a secondary navigation bar lists 'Din anställning', 'Stöd och verktyg', 'Utbildning', 'Forskarutbildning', 'Forskarstöd', 'Campus, hus och miljöer', and 'Vårt KI'. The breadcrumb trail is 'Medarbetarportalen / Stöd och verktyg / Säkerhet'. The main heading is 'Säkerhet'. Below the heading is a paragraph: 'Säkerhetsfrågorna ökar mer och mer i betydelse. KI är en stor internationell arbetsplats med många personer i rörelse vilket ställer krav på ett aktivt säkerhetsarbete där människa, teknik och organisation går hand i hand. Vi vill erbjuda anställda, studenter, besökare och samarbetspartner en trygg miljö samtidigt som verksamheten skall fungera.' Below this text is a grid of nine buttons: 'Bevakning och larm', 'Informationssäkerhet', 'Passerkort', 'Brandsäkerhet', 'Kontaktpersoner Säkerhet', 'Verksamhetsförsäkring', 'Brandfarlig vara', 'Kurser och utbildningar', and 'Källsortering av avfall'. The 'Brandsäkerhet' button is highlighted in yellow.

# Lika vilkor

- **WISE – *Women In Science and Education*** KI:s nya nätverk för kvinnliga forskare och lärare bjuder in till webinarier med professor of the month. Nya KI-professorer delar erfarenheter och ger råd till dig som är nyfiken på den akademiska karriären. Under våren träffar vi följande professorer:  
**25 april: Terese Stenfors**, professor i medicinsk pedagogik vid enheten för lärande, informatik, management och etik  
**23 maj: Kristina Haugaa**, professor i kardiologi vid enheten för medicin i Huddinge

# Forskarstöd – egen sida

Din anställning

Stöd och verktyg

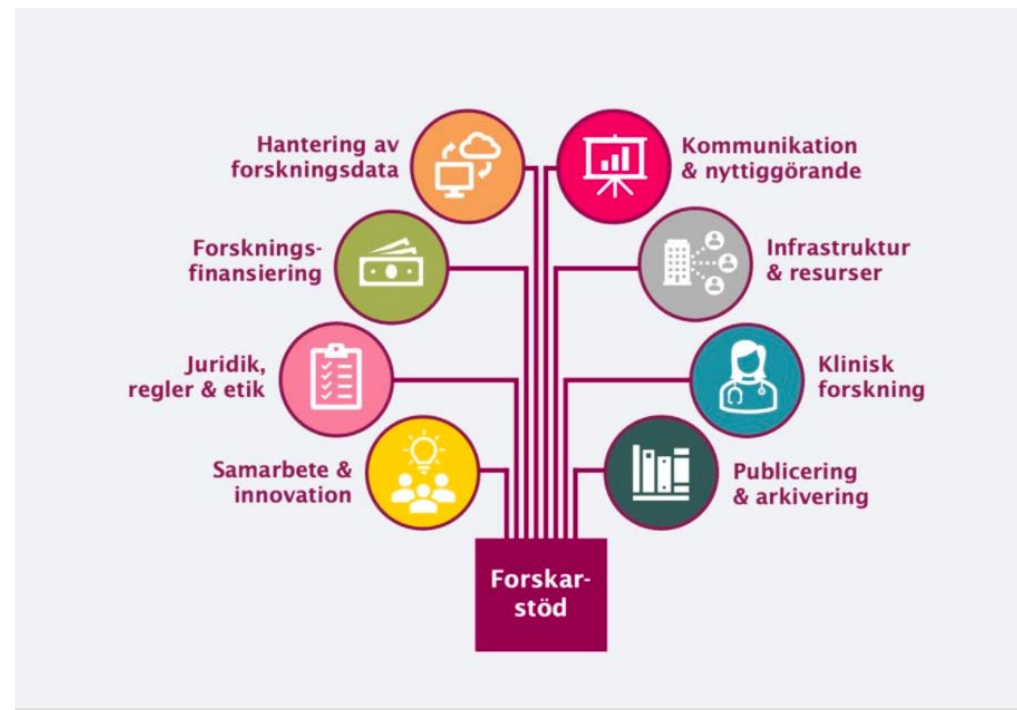
Utbildning

Forskarutbildning

**Forskarstöd**

Campus, hus och miljöer

Vårt KI



# Institutionens dag 2022

- Den 1 juni mellan 13:00 – cirka 17
- Eva och Georg Klein-salen i Biomedicum samt Nanna Svartz i Aula medica
- Presentationer, mingel och middag
- Alla på institutionen är inbjudna
- Inbjudan skickas ut under nästa vecka



**Tack för er uppmärksamhet**

**Övriga frågor?**