

OSCAR studien: Återhämtning efter kirurgi

Pernilla Lagergren, professor och sjuksköterska

Karolinska Institutet

Imperial College London

Oesophageal Surgery on Cancer patients: Adaptation and Recovery study

- Lång planering och förankring hos tidigare patienter
- Många olika aspekter på livet efter behandling av matstrupscancer
 - Närstående också viktiga
- Opererade 2013-2020 följs upp 1 år efter operation (2014) och framåt
 - 414 patienter och 324 närstående

Datainsamlingen

- Samarbete med opererande sjukhus
 - Projektsamordnare och forskningssjuksköterskor centrala
 - Personliga möten till Covidpandemin -> telefonintervjuer
 - Patientens och närståendes perspektiv
 - Fysiskt, psykiskt och socialt välbefinnande
 - Reflux, sömn, fysisk aktivitet, mat och måltid, stress, information...
 - Kroppssammansättning, muskelstyrka
 - Kliniska uppgifter från journaler och register
-

Uppföljning

- Uppföljning:
 - Telefonsamtal inför varje uppföljning
 - 1½, 2, 2½, 3, 4 år pappersenkäter per post
 - 5 år nytt besök av forskningssjuksköterska för intervjufrågor, enkäter och kroppsmätningar (per telefon under Covidpandemin)
 - 8 och 12 år pappersenkäter per post (nytt!)

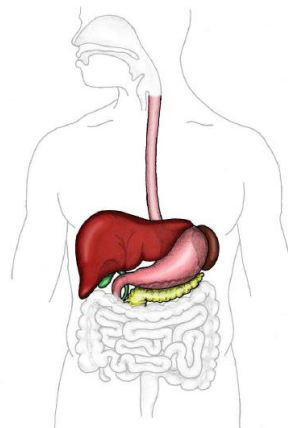


Deltagande patienter

357 patienter	
Män	90 %
Medel / medianålder	67 / 69 år (30-84)
Gift / samboende	76 %
Annan samsjuklighet	59 %
Neoadjuvant behandling	79 %
Öppen operation	31 %
Näringskateter (jejunostomi)	68 %
Komplikationer inom 30 dagar	67 %
Medel- / medianvårdtid totalt	21 / 16 dagar

OSCAR

Oesophageal Surgery on Cancer patients – Adaptation and Recovery



Återhämtning efter operation för matstrupscancer
- Resultat från OSCAR-studiens 10 första artiklar

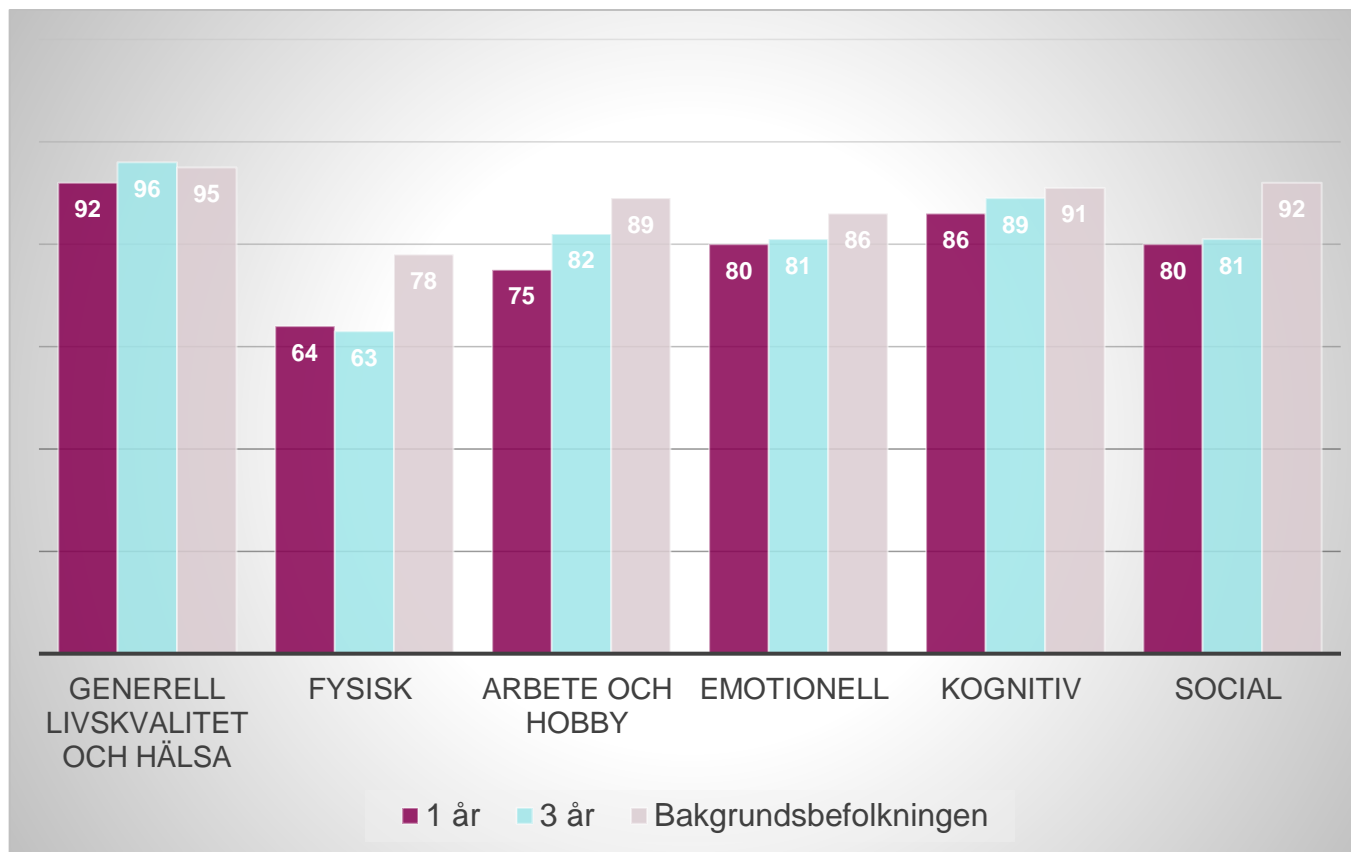


Karolinska
Institutet

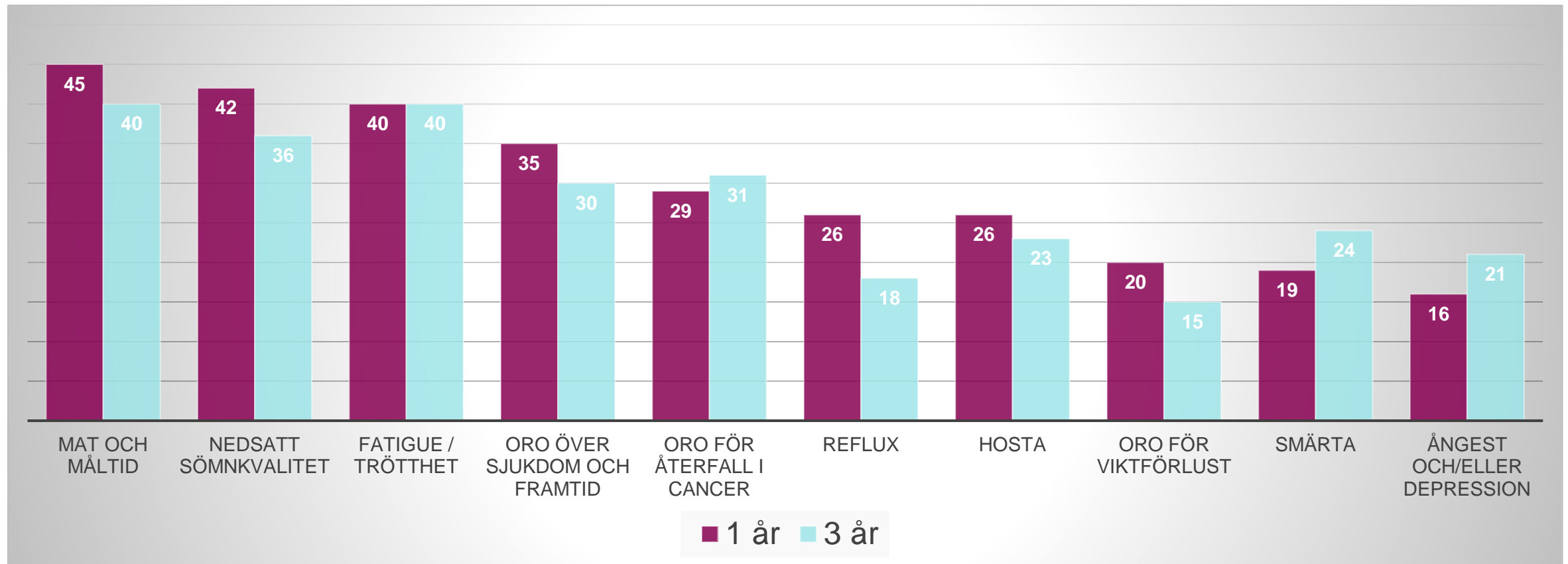


Karolinska
Institutet

Patienter – livskvalitet och funktion



Patienter – problem efter operationen



Påverkar operationstyp livskvaliteten?

- Öppen operation (93 patienter) jämfördes mot
 - Hybrid teknik (öppen och med titthål) (75 patienter)
 - Total titthålsoperation (78 patienter)
- Avseende komplikationer och livskvalitet

Ingen skillnad mellan grupperna



Optimism och livskvalitet

- Kan optimism vara gynnsamt i återhämtning efter cancer?
- Jämförde optimismnivå i 4 grader (våldigt låg – väldigt hög)
- Livskvalitet, funktionsnivå och symtombörda utvärderades

Högre nivå av optimism var associerat med mindre symtombörda

Påverkar reflux sömn, livskvalitet och oro

- Reflux (halsbränna och uppstötningar) på grund av operationen
- Vanligt problem men hur påverkar det livet i övrigt?
- Undersökte reflux och påverkan på sömn, livskvalitet och oro 1 år efter operation

27 % svår reflux

Stor risk för sömnsvårigheter

Patienter med reflux och sömnsvårigheter hade sämre livskvalitet

Medicinering och höjd huvudända verkar inte hjälpa tillräckligt

Ingen påverkan på oro – i form av depression eller ångest

Dietistens roll i återhämtningen

- Svårigheter med kostintag, viktförlust och aptit är vanligt och dietistens roll viktig
- Undersökte om kontakt med dietist före och/eller efter operation påverkade viktutveckling och symtom relaterade till nutrition

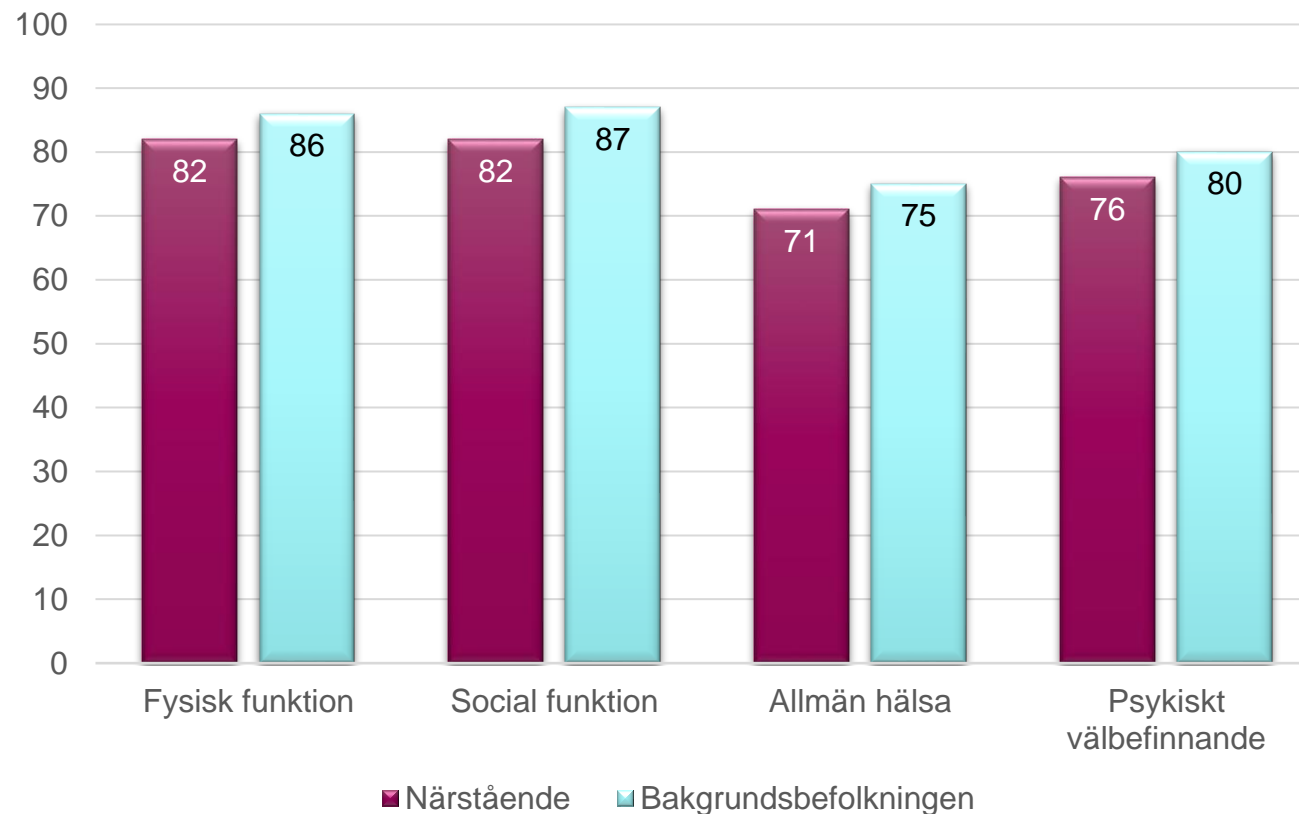
Stöd från dietist både före och efter operation påverkade inte vikten eller symtom mer jämfört med om man bara haft kontakt efter operationen
Tillfredsställelsen med kontakten var hög

Deltagande närstående

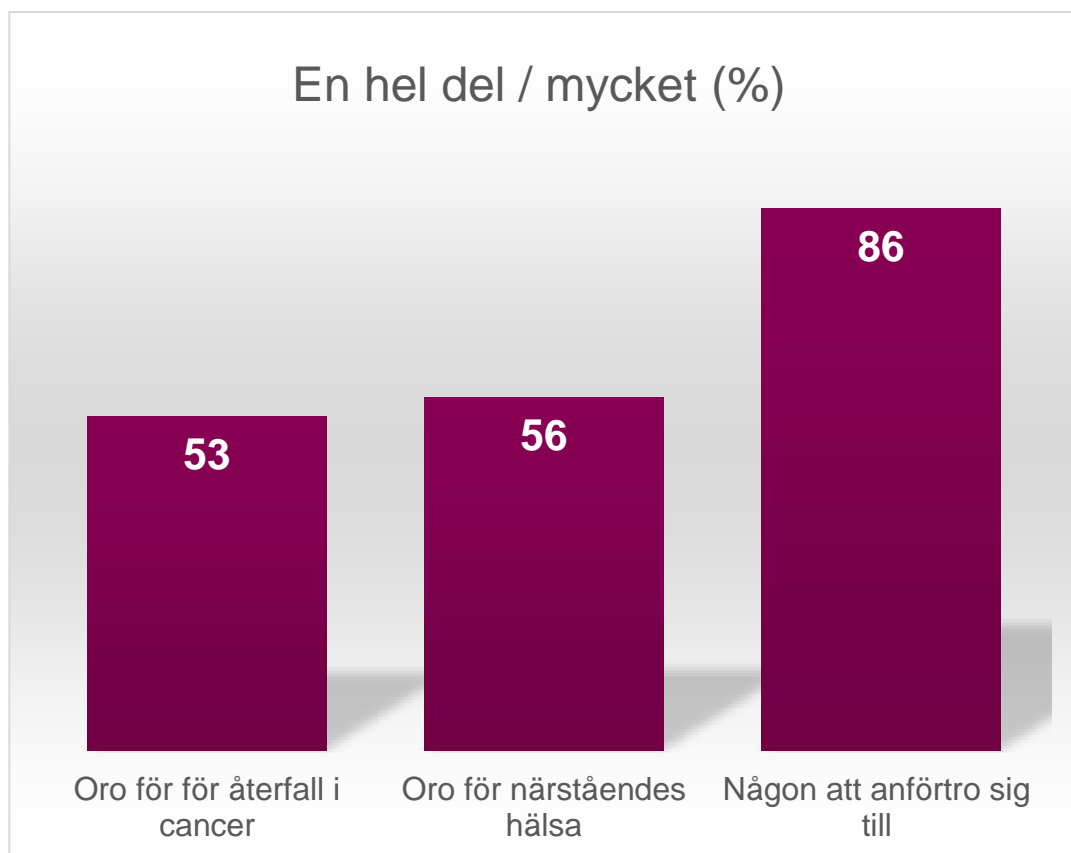
294 närstående	
Kvinnor	84 %
Medel- / medianålder	63 / 66 år (26-87)
Relation	
Maka/make/partner	91 %
Barn	8 %
I arbete	41 %
Har sjukdom(ar)	53 %



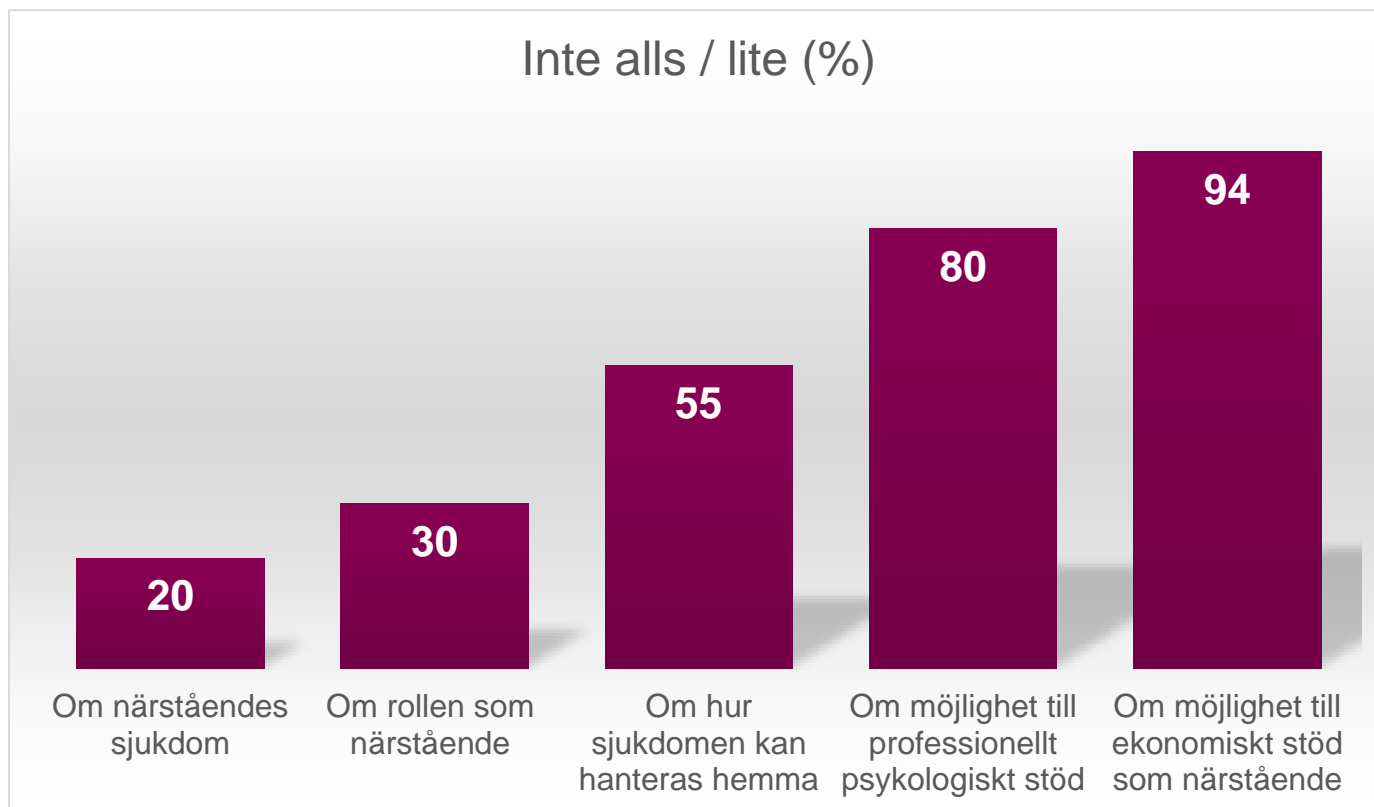
Närstående – livskvalitet och hälsa



Närstående – oro och eget stöd



Närstående - information



60 % önskar mer information

Närstående studie på en öppen fråga

“Är det något mer du vill dela med dig av?”

Stöd från vården

- Bra stöd under behandling
- En upplevelse av ensamhet efter utskrivning
- Brist på information, men ingen att fråga

En förändrad livssituation

- Mindre socialt umgänge
- Mat i fokus
- Transformation till vårdare

Psykologisk stress

- Rädsla för återfall
- Känsla av skuld
- Utveckla strategier

Vad händer nu?

- Fortsatt samarbete med vår forskningspartnergrupp!
 - Pågående:
 - Socioekonomiska aspekter och livskvalitet, rehabilitering och information
 - Fatigue/trötthet
 - Optimism
 - Närståendes perspektiv
 - Nutritionsaspekter – vikt, träning, mat, måltid
 - Långtidsuppföljningar
 - Utveckla hjälpmedel för återhämtning
-

Tack



Cancerfonden



Vetenskapsrådet

ALLA deltagare i OSCAR!

Forskningspartnergruppen

Forskargruppen Kirurgisk vårdvetenskap

Finansiärer

RADIUMHEMMETS
FORSKNINGSFONDER