



Karolinska
Institutet

AMG-möte 12 oktober 10:00

Framtidens arbetsplats och flexibelt arbetssätt

- Från och med den 29 september upphör Folkhälsomyndighetens föreskrifter som gällt under större delen av pandemin. Det innebär bland annat att rekommendationen att om möjligt arbeta hemma nu är borttagen. Det är dock även fortsättningsvis viktigt att hålla sig hemma och undvika kontakt med andra vid tecken på sjukdom, att testa sig vid symtom och att följa de råd och vägledningar som finns för smittspårning.
- Ett flexibelt arbetssätt är en flexibel arbetsmiljö där kvalitet i leverans och prestation är i fokus istället för hur många timmar medarbetaren spenderar på kontoret.
- Flexibelt arbetssätt är inte en rättighet utan en möjlighet. Olika verksamheter har olika behov med skiftande möjligheter att tillämpa ett flexibelt arbetssätt. Närmaste chef bedömer i dialog med medarbetare vad som är möjligt och lämpligt i varje enskilt fall.
- KI kommer under 2021 att göra en förutsättningslös översyn av framtidens arbetsplats med syfte att tillvarata erfarenheterna från 2020 samt inhämta aktuell forskning till att utveckla en flexibel och effektiv framtida arbetsplats med god arbetsmiljö och sammanhållning, där vi ligger i frontlinjen för att vara en modern, attraktiv och konkurrenskraftig arbetsgivare. Medarbetare som mår bra presterar bra

Agenda 2030 – vad gör vi och vad kan vi göra?

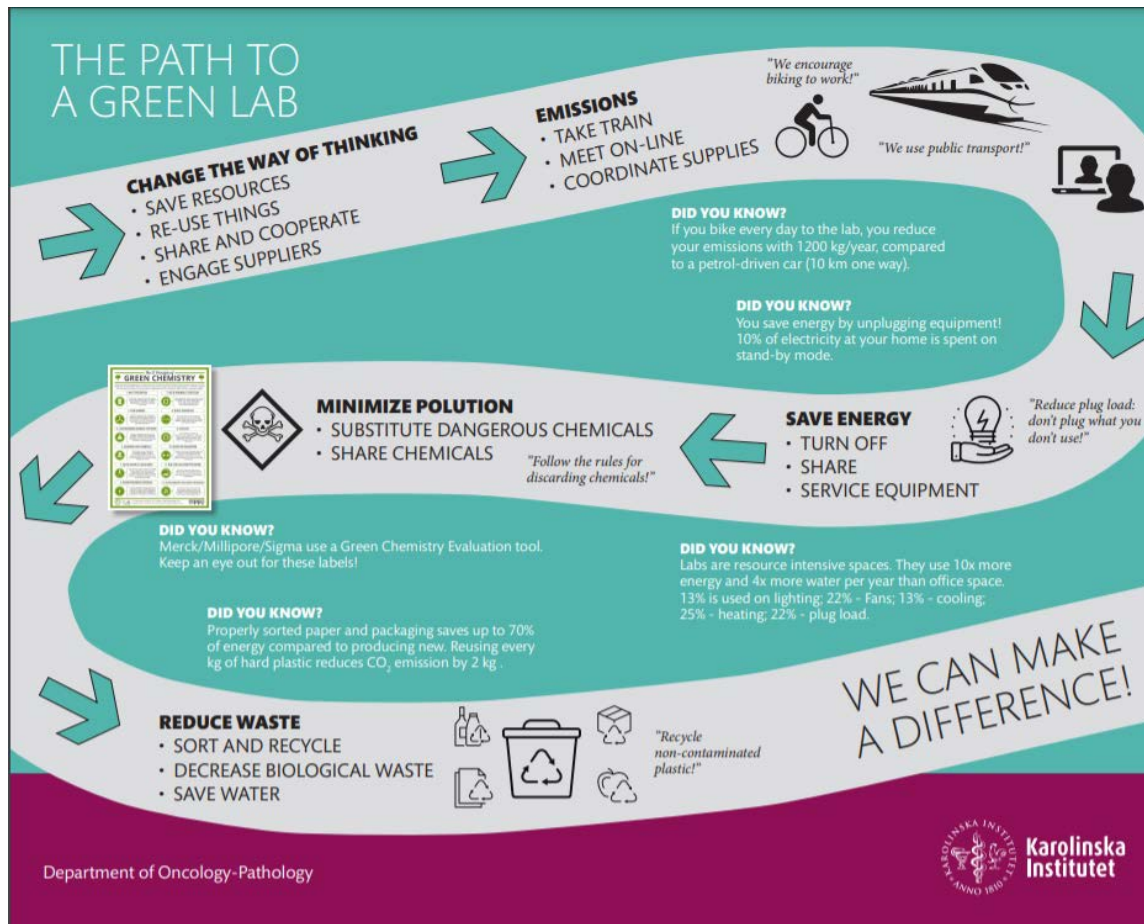


- Substitution och utfasning av farliga kemikalier - Farliga kemikalier ska enligt lag fasas ut eller så ska användningen av dessa minskas/minimeras, särskilt gäller detta produkter som består av eller innehåller:
 - Halogenerade lösningsmedel (byts ut mot icke-halogenerade dito)
 - Bly, kadmium, kvicksilver och andra tungmetaller
 - CMR-ämnen (cancerogena, mutagena och/eller reproduktionsstörande)

- Minskade lokalytor – i Widerströmska pågår nu en effektivisering av lokalerna och efter den sista juni 2022 samlas KBH:s verksamhet på ett våningsplan (8:an). Delvis ett resultat av införandet av en flexibel arbetsplats som sparar energi och hyreskostnader.
- Widerströmskas solcellspark (380kvm) är igång. Genererar 64 000 kWh/år. Vilket motsvarar en årlig förbrukning av drygt tre villor
 - Uppmuntra och underlätta till pendling med cykel eller lokaltrafik genom säkra cykelparkeringar och duschmöjligheter

Fler förslag?
Bokhyllor?
Klädbytdagar?

Exempel från OnkPat



One KI for Sustainable Development

- Course available that introduces KI employees to Agenda 2030 and its Sustainable Development Goals (SDGs). The course includes activities, videos, quizzes and discussions and show how each of us can contribute.

Take action together with KI





<https://portalki.onricoh.se/>

Printing Impact

ABOUT

Trees: corresponds to number of trees gone into making the paper.

Carbon: corresponds to greenhouse gases released in the production of the paper (CO₂ equivalent).

Energy: represents the energy used to produce the paper, and is shown as the equivalent energy consumed by a standard 60W light bulb.

 MY SHEETS THIS WEEK **7**

 MY SHEETS THIS MONTH **27**

 MY COST THIS MONTH **5,49 kr**

My Environmental Impact

Since **23,6% OF A TREE**

14 dec, 2017 **24,9 KG OF CO₂**

 **1 562 BULB HOURS**

ORGANIZATION

IMPACT

 899,4 TREES

 95 185 KG OF CO₂

 5 959 670 BULB HOURS

Since
27 nov, 2017

Sprängningsarbete i Solna

Arbetstider

Bergborrning kan pågå vardagar klockan 07.00 - 22.00, samt lördagar klockan 07.00 - 19.00.

Sprängningar kan förekomma vardagar klockan **07.05, 09.00, 10.50, 13.00, 15.00, 18.00 och 21.50,**

samt lördagar klockan **09.00, 10.50, 13.00, 15.00 och 18.00.**

Norra Stationsgatan kommer att vara öppen för gång-, cykel och biltrafik under hela byggtiden

Mer information [Aktuella arbeten - Nya tunnelbanan \(sll.se\)](https://sll.se)



Vid årsskiftet stängs infarten Solnavägen/Nobels väg av. En tillfällig infart för gång- och cykeltrafik kommer annordnas på baksidan av Nobel Forum

Lista på vibrationskänsliga apparater som finns i Bioclinicum ska skickas till Samina

Det finns en kontinuerlig dialog med djurhusen om djurens eventuella påverkan av sprängningsarbetet



 Ny tunnelbana
 Arbetstunnel
 Arbetsområde ovan jord

 Plattform under jord
 Ny entré tunnelbana

0 100 200
Antal meter



Förebyggande brandsäkerhet

- Karolinska Institutet erbjuder alla medarbetare brandsäkerhetsutbildning med både teoretiskt och praktiskt innehåll. För att kunna erbjuda de antal kurstillfällen som motsvarar KI:s behov, har en leverantör av brandsäkerhetsutbildning upphandlats. Fr.o.m HT 2017 anordnar och bekostar Miljö- och säkerhetsenheten centralt flera kurstillfällen som är bokningsbara för dig som KI-anställd.
- Kurs bokas via [länk](#)
- Sjukhuset lägger upp alla bokningsbara brandutbildningar på en plattform kallad "[Lärtorget](#)". Med hjälp av sitt HSAID bokar man själv sin plats. Brandutbildningarna är på svenska och är kostnadsfria för KI-medarbetare.
- Vid behov av en kurs på engelska ordnas det genom en beställning till Patrik Podkanski, via sjukhusets ärendehanteringssystem "[Navet](#)". Kostnad för utbildning på engelska är ca 4 500 kr /kurs.

Branden tidigare i år i Biomedicum som vi berättat om har föranlett en brandinspektion på Biomedicum. Exakt datum är inte bestämt än.

EU-kampanj 2020-2022 - friska arbetsplatser belastar rätt

- Många människor drabbas av belastningsbesvär och andra arbetssjukdomar på grund av för mycket stillasittande i arbetet. Därför inspekterar Arbetsmiljöverket riskerna med långvarigt stillasittande arbete i en EU-kampanj veckorna 41 och 42
- Det finns risk att få belastningsbesvär om man inte kan variera arbetsställningar och arbetsrörelser tillräckligt mycket. Långvarigt stillasittande kan också leda till annan ohälsa på längre sikt, till exempel hjärt-kärlsjukdom eller diabetes typ 2.
- Friskvården erbjuder en mängd träningsalternativ. Allt från att besöka de fysiska gymmen, som nu är öppna som vanligt, till att ladda ner ett program i din dator där du själv skraddarsyr ett träningsprogram. Läs mer [friskvårdens hemsida](#)
- Akademiska hus planerar ett utegym vid Nobels väg

Academic Housekeeping: Have you considered how equally team tasks are distributed?

2021-10-29 10:00 - 11:00 Online
Add to iCal

Välkommen till Junior Faculty Equality Focus Group Seminarier på Karolinska Institutet. Vi är glada över att få sällskap av Sara Kalm från Lunds universitet, som forskar om internationell migration, internationella institutioner och sociala rörelser, och som skrivit och talat om akademisk hushållning.

The ongoing coronavirus pandemic has upended life in academia, with work, teaching and meetings happening remotely. Additionally, shifts in household labor and childcare have increased mental health needs and reduced the time available to perform academic work.

JF gender equity seminar



Övrig information

- Stölder på KI ökar
 - Lämna inget obevakat
 - Släpp inte in obehöriga
- Skydds rond 2021
 - Inplanerad skydds rond vecka 45
- Förlängd avgiftsfri parkering för personal till årsskiftet
 - Akademiska hus förlänger avgiftsfri parkering för personal med dekal under Q4 2021. Det gäller dock inte på uppskyttade eller förhyrda elbilsplatser.
- Karolinska sjukhuset ser över cykelställen runt sjukhusområdet
 - Bättre cykelställ kommer monteras för att minska riskerna för stöld
- Elsparkcyklar förbjuds kring sjukhusområdet
 - Vid flertalet tillfällen har ambulanser i utryckning hindrats av felparkerade elsparkcyklar. Privata cyklar som parkeras på säker plats berörs ej

Övriga frågor?