

OSCAR-studien

Upplägg och övergripande resultat

Pernilla Lagergren, professor och sjuksköterska
Karolinska Institutet
Imperial College London

Oesophageal Surgery on Cancer patients: Adaptation and Recovery study

- Många olika aspekter på livet efter behandling av matstrupscancer
 → Anhöriga också viktiga
- 2013 och framåt

OSCAR
Oncological Surgery on Cancer Patients - Adaptation and Recovery

Karolinska Institutet

Datainsamlingen

OSCAR
Oncological Surgery on Cancer Patients - Adaptation and Recovery

Karolinska Institutet

Datainsamlingen – COVID-19

- Intervjuer vid 1 år och 5 år sker per telefon

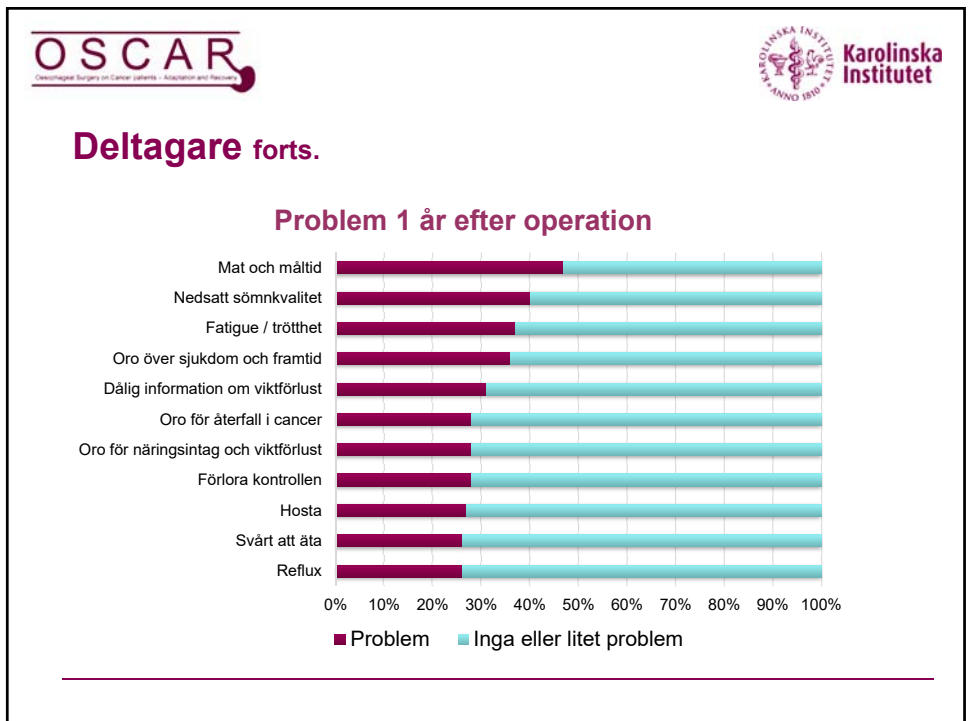
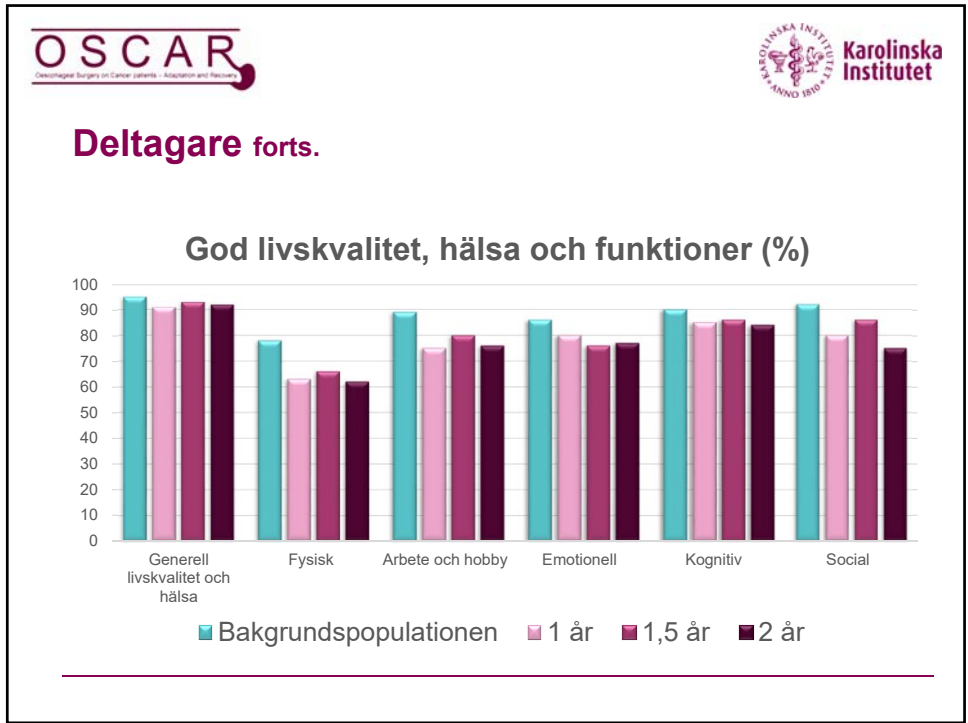
Uppföljning

- Telefonsamtal inför varje uppföljning av projektsamordnare (Karin)
- 1½, 2, 2½, 3, 4 år pappersenkäter per post
→ Frågor om livskvalitet, besvär, information, stöd mm
- 5 år nytt besök av forskningssjuksköterska (Kalle/Sandra) för intervjufrågor, enkäter och kroppsmätningar

Deltagare

- 350 personer hittills
→ Medelålder: 67 år (spann 30-84 år)
→ Medelvårdtid: 21 dagar (median 16 dagar)

	Procent
Män	90
Gift / samboende	76
Pensionär	84
Sjukskriven	14
Näringskateter (jejunostomi)	68
Komplikationer inom 30 dagar från operation	56

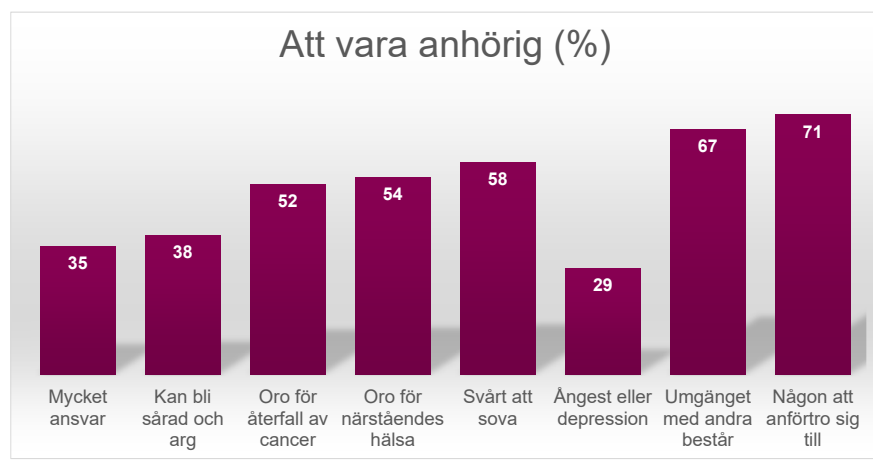


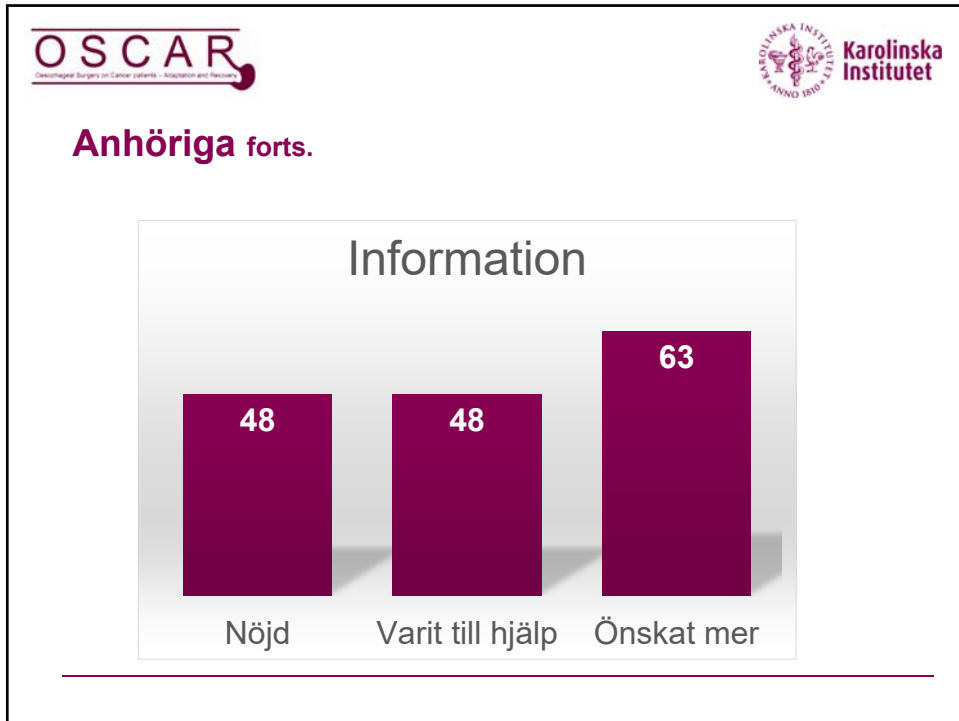
Anhöriga

- 277 anhöriga hittills
- Medelålder: 63 år (median 65 år, spann 26-87 år)

	Procent
Kvinnor	84
Relation	
Maka/make/partner	91
Barn	9
I arbete	42
Har sjukdom(ar)	53

Anhöriga forts.





Tillkännagivanden

Imperial College London

Karolinska Institutet

Min forskargrupp – vår framgång!

CANCERFONDEN

RADIUMHEMMETS FORSKNINGSFONDER

Svenska Läkaresällskapet

Forskningspartnergruppen och andra samarbetspartners

Alla medverkande patienter och anhöriga

Karolinska Institutet

Stockholms läns landsting

Vetenskapsrådet

Tack

